

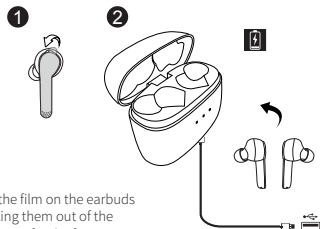
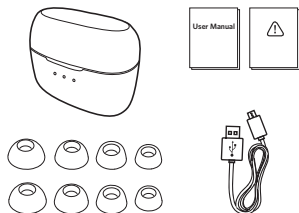
soundcore

Soundcore Liberty Air

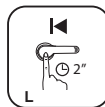
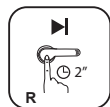
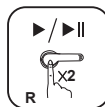
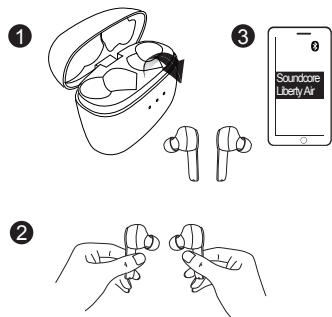
User Manual

Product Number A3902 رقم المنتج
Bluetooth Earphones / Soundcore Liberty Lite
51005001204 V01

Uživatelská příručka | Brugervejledning | Gebrauchsanweisung
Manual de usuario | Käyttöopas | Manuel de l'utilisateur
Manuale utente | Manual do Usuário | Användarhandbok
Gebruikershandleiding | Brukerhåndbok | 取扱説明書
사용 설명서 | 用户手册 | 使用者手冊
Руководство пользователя | دليل المستخدم | מדרריך למשתמש



Remove the film on the earbuds when taking them out of the charging case for the first time.



L



R



English 01

Polski 09

Dansk 17

Deutsch 25

Español 33

Suomi 41

Français 49

Italiano 57

Portuguese 65

Svenska 73

Nederlands 81

Norsk 89

日本語 97

한국어 105

简体中文 113

繁體中文 121

Русский 129

العربية 137

ברית 145



Wearing



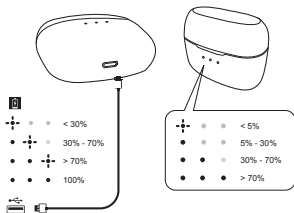
1. Insert the earbuds into the inner canal of your ears.
2. Turn and find the most comfortable position.



Charging



- Remove the film on the earbuds when taking them out of the charging case for the first time.
- Open or close the charging case to activate the LED battery indicator.



Charging case indicator (When opened or closed)

Flashing white (for 5 seconds)	Display power level
• • • Slow flashing white (for 5 seconds)	<5% power level
• • • Steady white	5%~30% power level
• • • Steady white	30%~70% power level
• • • Steady white	>70% power level

Charging case indicator (Connected to power source)

• • • Steady white (for 1 second)	Charging
• • • Flashing white	0%~30% power level
• • • Second LED indicator flashing white	30%~70% power level
• • • Third LED indicator flashing white	>70% power level
• • • Steady white	Fully charged

Earbud status indicator

• • • Flashing red (once every minute)	Low battery
• • • Steady white	Charging
• • • Off	Fully charged

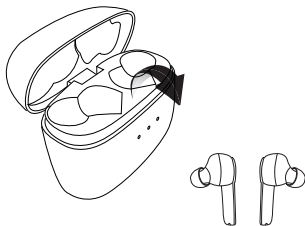


To preserve battery lifespan, fully charge at least once every 45 days.



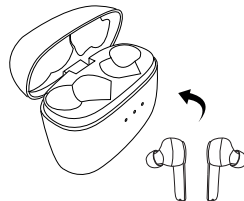
Turn On / Off

1. The earbuds switch on automatically when taken out of the charging case. To manually switch on, tap the multifunction touchpad on both your earbuds once.



ON Flashing white for 1 second (Earbud status indicator)

2. The earbuds switch off automatically when placed back in the charging case.



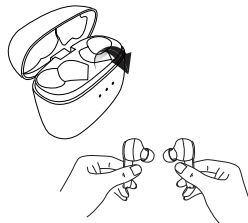
OFF

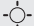
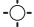
Flashing red for 1 second (Earbud status indicator)



Pairing

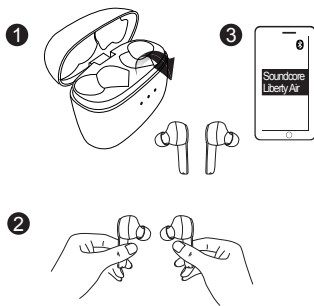
1. True Wireless Stereo connection




	Slow flashing white (Breathing-like)	True Wireless Stereo pairing mode
	Steady white (For 1 second)	True Wireless Stereo connection is successful (the right earbud is connected to the left earbud).

2. Bluetooth connection (Device)











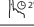
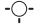
Enter pairing mode when earbuds are switched on.



	Rapidly flashing white	Pairing mode
	Slow flashing white	Connected to a device



Controls

		
R	 Tap the multi-function touchpad on the right earbud twice	Play / pause
R	 Tap and hold the multi-function touchpad on the right earbud for 2 seconds	Next track
L	 Tap and hold the multi-function touchpad on the left earbud for 2 seconds	Previous track
	Control volume via the connected device	Volume up / down
		
R	 Tap the multi-function touchpad on the right earbud twice	Answer / End call
R	 Tap and hold touchpad on right earbud for 2 seconds	Reject call
R	 Tap the multi-function touchpad on right earbud twice	Put current call on hold and answer incoming call
R	 Tap and hold touchpad on right earbud for 2 seconds	Switch between held call and active call
R	 Tap and hold touchpad on right earbud for 2 seconds	Transfer a call between headphones and mobile phone
	Slow flashing white (Right earbud only)	On a call



Slow flashing white (Right earbud only)

Incoming call

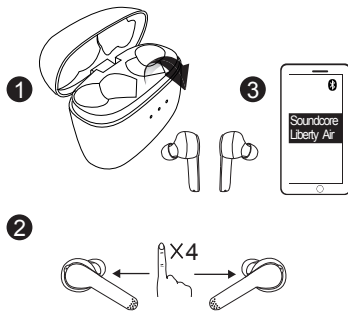


Tap the multifunction touchpad on the left earbud twice

Activate Siri / Other voice control software



Reset



Reset the earbuds if you can only hear sound on one side:

1. Delete the "Soundcore Liberty Air" in device's bluetooth list, and turn off the bluetooth on your device.

07 English

2. Only take one earbud out of the charging case. Tap the multifunction touchpad on the earbud for 4 times. Repeat the same on the other earbud.
3. Put both earbuds into the charging case.
4. Then take both earbuds out of the charging case, place them near each other, then the LED indicator will start flashing in white(breathing-like).
5. Once the LED indicator on right earbud flashes white, go to the Bluetooth® pairing list on your device and select "Soundcore Liberty Air".

Specifications



Specifications are subject to change without notice.

Input	5 V \approx 0.5 A
Charging time	2 hours
Playtime (varies by volume level and content)	5 hours
Weight (product net weight)	55 g / 1.9 oz
Impedance	16 Ω
Driver (full range)	6 mm \times 2
Frequency response	20 Hz - 20 KHz
Bluetooth version	V 5.0
Range	10 m / 33 ft

English 08



Noszenie



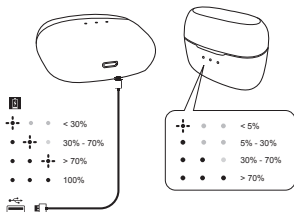
1. Włóż słuchawki douszne do kanału wewnętrznego uszu.
2. Obróć i znajdź najwygodniejszą pozycję..



Ładowanie



- Zdejmij folię ze słuchawek dousznych, wyjmując je z etui ładującego po raz pierwszy.
- Otwórz lub zamknij etui ładujące, aby włączyć wskaźnik LED baterii.



Wskaźnik etui ładującego (po otwarciu lub zamknięciu)

Miga na białą (przez 5 sekund)	Wyświetl poziom mocy
⬢ ⬢ ⬢ Miga powoli na białą (5 sekund)	Poziom naładowania < 5 %
• • • Jednolity biały	Poziom naładowania 5 % ~ 30 %
• • • Jednolity biały	Poziom naładowania 30 % ~ 70 %
• • • Jednolity biały	Poziom naładowania > 70 %

Wskaźnik etui ładującego (podłączonego do źródła zasilania)

• • • Jednolity biały (przez 1 sekundę)	Ładowanie
⬢ ⬢ ⬢ Miga na białą	Poziom naładowania 0 % ~ 30 %
• ⬢ ⬢ Drugi wskaźnik LED miga na białą	Poziom naładowania 30 % ~ 70 %
• • ⬢ Trzeci wskaźnik LED miga na białą	Poziom naładowania > 70 %
• • • Jednolity biały	Pełne naładowanie

Wskaźnik stanu słuchawki

⬢ Miga na czerwono (raz na minutę)	Niski poziom naładowania baterii
○ Jednolity biały	Ładowanie
Wyłączony	Pełne naładowanie

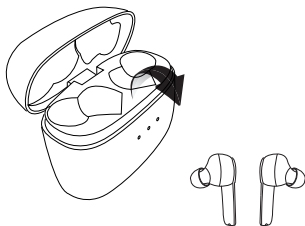


Aby zachować żywotność baterii, ładuj ją co najmniej raz na 45 dni.



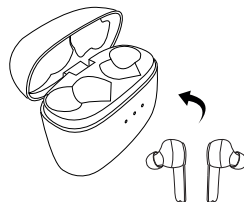
Włączanie i wyłączanie

1. Słuchawki włączają się automatycznie po wyjęciu z etui ładującego. Aby ręcznie włączyć, dotknij raz wielofunkcyjnego touchpada na obu słuchawkach.



Włączanie Miga na biało przez 1 sekundę (wskaźnik stanu słuchawki)

Słuchawki wyłączają się automatycznie po umieszczeniu z powrotem w etui ładującym.

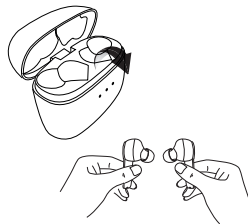


Wyłączanie Miga na czerwono przez 1 sekundę (wskaźnik stanu słuchawki)



Parowanie

1. Połączenie True Wireless Stereo





Miga powoli na biało
(stopniowe włączanie
i wyłączanie)

Tryb parowania True Wireless
Stereo

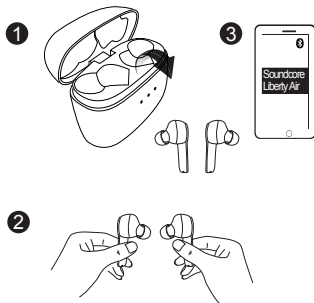


Jednolity błąd
(1 sekundę)

Połączenie True Wireless Stereo
zakończyło się powodzeniem
(prawa słuchawka jest
podłączona do lewej słuchawki).

2. Połączenie Bluetooth (urządzenie)

Przełącza do trybu parowania, gdy słuchawki są włączone.



Miga szybko na biało

Tryb parowania



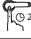



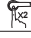
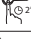
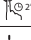



Miga powoli na biało

Połączony z urządzeniem



Sterowanie

R	 Stuknij dwukrotnie panel dotykowy na prawej słuchawce	Odtwórz / pauza
R	 Naciśnij i przytrzymaj panel dotykowy na prawej słuchawce przez 2 sekundy	Następny utwór
L	 Naciśnij i przytrzymaj panel dotykowy na lewej słuchawce przez 2 sekundy	Poprzedni utwór
+/-	 Kontroluj głośność za pomocą urządzenia	Zwiększanie / zmniejszanie głośności
R	 Stuknij dwukrotnie panel dotykowy na prawej słuchawce	Odbierz / zakończ połączenie
R	 Stuknij i przytrzymaj panel dotykowy na prawej słuchawce przez 2 sekundy	Odrzuć połączenie
R	 Stuknij dwukrotnie panel dotykowy na prawej słuchawce	Zawieś bieżące połączenie i odbierz połączenie przychodzące
R	 Stuknij i przytrzymaj panel dotykowy na prawej słuchawce przez 2 sekundy	Przełączaj między połączeniem zawieszonym a aktywnym
R	 Stuknij i przytrzymaj panel dotykowy na prawej słuchawce przez 2 sekundy	Przełącz połączenie między słuchawkami a telefonem komórkowym
-	 Migające białe światło (tylko prawa słuchawka)	Połączenie w toku



Migające białe światło
(tylko prawa słuchawka)

Połączenie przychodzące

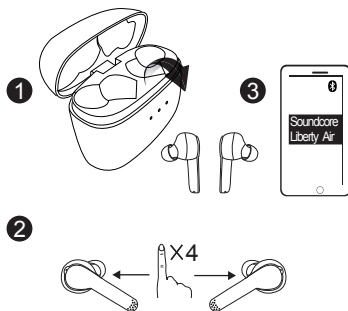


Stuknij dwukrotnie panel
dotykowy na lewej słuchawce

Aktywuj Siri / Inne
oprogramowanie
sterowania głosowego



Resetowanie



Zresetuj słuchawki douszne, jeśli słyszysz dźwięk tylko z jednej strony:

1. Usuń „Soundcore Liberty Air” z listy Bluetooth urządzenia i wyłącz bluetooth w swoim urządzeniu.

2. Wyjmij tylko jedną słuchawkę z etui ładującego. Stuknij wielofunkcyjny panel na słuchawce 4 razy. Powtórz to samo na drugiej słuchawce.
3. Włóż obie słuchawki do etui ładującego.
4. Następnie wyjmij obie słuchawki z etui ładującego, umieść je blisko siebie, a następnie wskaźnik LED zacznie migać na biało (oddychanie).
5. Gdy wskaźnik LED na prawej słuchawce zacznie migać na biało, przejdź do listy parowania Bluetooth® w urządzeniu i wybierz „Soundcore Liberty Air”.

Specyfikacja



Dane techniczne mogą ulec zmianie bez powiadomienia.

Prąd wejściowy	5 V = 0,5 A
Czas ładowania	2 godziny
Czas odtwarzania (różni się w zależności od poziomu głośności)	5 godzin
Waga (waga netto produktu)	55 g
Impedancja	16 Ω
Rozmiar przetwornika	6 mm × 2
Pasma przenoszenia	20 Hz – 20 kHz
Wersja Bluetooth	V 5.0
Zasięg	10 m



Brug



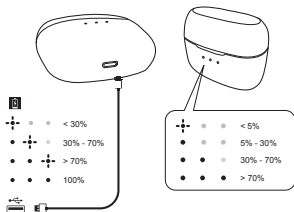
1. Sæt ørepropperne i den indvendige ørekanal.
2. Drej dem, og find den mest komfortable position.



Opladning



- Fjern folien på ørepropperne, når de tages ud af opladeretuiet første gang.
- Åbn eller luk opladeretuiet for at aktivere LED-batteriindikatoren.



Indikator på opladeretui (ved åbning eller lukning)

Blinker hvidt (i 5 sekunder)	Vis batteriniveau
• • • • • Blinker hvidt langsomt (i 5 sekunder)	<5 % batteriniveau
• • • • • Lyser hvidt	5% ~ 30 % batteriniveau
• • • • • Lyser hvidt	30% ~ 70% batteriniveau
• • • • • Lyser hvidt	>70 % batteriniveau

Indikator på opladeretui (forbundet til strømkilde)

• • • • • Lyser hvidt (i 1 sekund)	Opladning
• • • • • Blinker hvidt	0 % ~ 30 % batteriniveau
• • • • • Anden LED-indikator blinker hvidt	30 % ~ 70 % batteriniveau
• • • • • Tredje LED-indikator blinker hvidt	>70 % batteriniveau
• • • • • Lyser hvidt	Fuldt opladet

Statusindikator for ørepropper

• • • • • Blinker rødt (én gang i minuttet)	Lavt batteriniveau
• • • • • Lyser hvidt	Opladning
• • • • • Slukket	Fuldt opladet

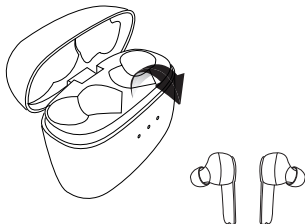


Oplad batteriet helt mindst én gang med halvanden måneds mellemrum for at bevare batteriets levetid.



Tænd/sluk

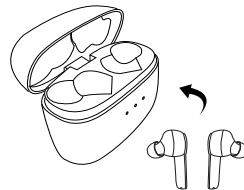
1. Ørepropperne tændes automatisk, når de tages ud af opladeretuiet. For at tænde dem manuelt skal du trykke på multifunktions-berøringspladen på begge sider af ørepropperne samtidig.



Tændt

Blinker hvidt i 1 sekund (statusindikator for ørepropper)

2. Ørepropperne slukker automatisk, når du lægger dem tilbage i opladeretuiet.



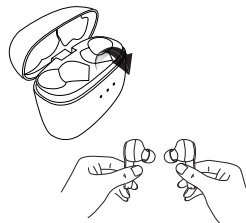
Slukket

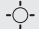

Blinker rødt i 1 sekund (statusindikator for ørepropper)



Parring

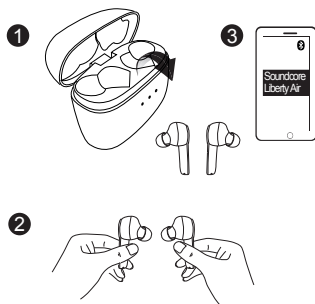
1. True Wireless Stereo-forbindelse



	Blinker langsomt hvidt (som vejtrækning)	Parringstilstand for True Wireless Stereo
	Lyser hvidt (i 1 sekund)	True Wireless Stereo-forbindelse oprettet (højre øreprop er forbundet med venstre øreprop).

2. Bluetooth-forbindelse (enhed)

Gå i parringstilstand, når ørepropperne er tændt.



	Blinker hurtigt hvidt	Parringstilstand
	Blinker langsomt hvidt	Tilsluttet til en enhed



Kontrollementer

			
R		Tryk to gange på multifunktions-berøringspladen på højre øreprop	Afspil / pause
R		Tryk på multifunktions-berøringspladen på højre øreprop, og hold den nede i 2 sekunder	Næste nummer
L		Tryk på multifunktions-berøringspladen på venstre øreprop, og hold den nede i 2 sekunder	Forrige nummer
		Juster lydstyrke via den forbundne enhed	Lydstyrke op / ned
			
R		Tryk to gange på multifunktions-berøringspladen på højre øreprop	Besvar / afslut opkald
R		Tryk på berøringspladen på højre øreprop, og hold den nede i 2 sekunder	Afvis opkald
R		Tryk to gange på multifunktions-berøringspladen på højre øreprop	Sæt aktuelt opkald på hold, og besvar indgående opkald
R		Tryk på berøringspladen på højre øreprop, og hold den nede i 2 sekunder	Skift mellem opkaldet på hold og det aktive opkald
R		Tryk på berøringspladen på højre øreprop i to sekunder	Overfør et opkald mellem hovedtelefoner og mobiltelefon
		Blinker hvidt langsomt (kun højre øreprop)	Taler i telefon



Blinker hvidt langsomt (kun højre øreprop)

Indgående opkald

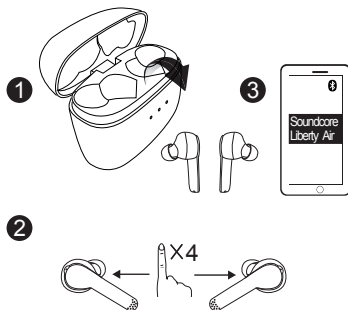


Tryk to gange på multifunktions-berøringspladen på venstre øreprop

Aktiver Siri / anden stemmestyringssoftware



Nulstil



Sådan nulstiller du ørepropperne, hvis du kun kan høre lyd i én side:

1. Slet "Soundcore Liberty Air" i enhedens Bluetooth-liste, og slå Bluetooth fra på din enhed.

2. Tag kun én øreprop ud af opladeretuiet. Tryk på multifunktions-berøringspladen på øreproppen 4 gange. Gentag dette på den anden øreprop.
3. Læg begge ørepropper tilbage i opladeretuiet.
4. Tag derefter begge ørepropper ud af opladeretuiet, og placer dem tæt på hinanden. LED-indikatoren vil nu begynde at blinke hvidt (som vejrtrækning).
5. Når LED-indikatoren på højre øreprop blinker hvidt, skal du gå til Bluetooth®-parringslisten på din enhed og vælge "Soundcore Liberty Air".

Specifikationer



Specifikationerne kan ændres uden varsel.

Indgang	5 V = 0,5 A
Opladningstid	2 timer
Afspilningstid (varierer afhængigt af lydstyrke og indhold)	5 timer
Vægt (produktets nettovægt)	55 g
Impedans	16 Ω
Driver (fuldt frekvensområde)	6 mm × 2
Frekvenskurve	20 Hz - 20 KHz
Bluetooth-version	V 5.0
Rækkevidde	10 m



Tragen



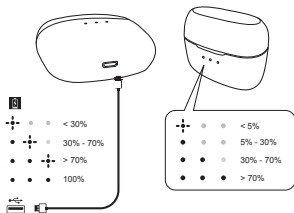
1. Setzen Sie die Ohrhörer in den Gehörgang ein.
2. Drehen Sie sie in die bequemste Position.



Das Laden



- Entfernen Sie den Schutzfilm von den Ohrhörern, wenn Sie sie zum ersten Mal aus der Ladehülle nehmen.
- Öffnen oder schließen Sie die Ladehülle, um die LED-Akkuanzeige zu aktivieren.



LED-Anzeige an der Ladehülle (beim Öffnen oder Schließen)

Blinkt weiß (5 Sekunden lang)	Ladestand anzeigen
⦿ • •	Blinkt langsam weiß (5 Sekunden lang)
• • •	Leuchtet weiß
• • •	Leuchtet weiß
• • •	Leuchtet weiß

LED-Anzeige an der Ladehülle (an Stromversorgung angeschlossen)

• • •	Leuchtet weiß (1 Sekunde lang)	Laden
⦿ • •	Blinkt weiß	Ladestand 0 – 30 %
• ⦿ •	Zweite LED-Anzeige blinkt weiß	Ladestand 30 – 70 %
• • ⦿	Dritte LED-Anzeige blinkt weiß	Ladestand >70 %
• • •	Leuchtet weiß	Vollständig aufgeladen

Ohrhörer-Statusanzeige

⦿	Blinkt rot (einmal pro Minute)	Niedriger Akkustand
○	Leuchtet weiß	Ladevorgang
Aus		Vollständig aufgeladen

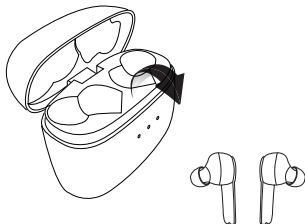


Um die Akkulebensdauer zu bewahren, mindestens alle 45 Tage vollständig laden.



Ein- / Ausschalten

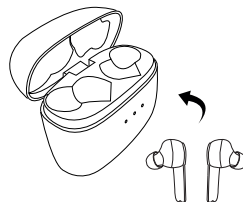
1. Die Ohrhörer schalten sich automatisch ein, wenn sie aus der Ladehülle genommen werden. Zum manuellen Einschalten das Multifunktions-Touchpad an beiden Ohrhörern jeweils einmal drücken.



Ein

Blinkt 1 Sekunde lang weiß (Ohrhörer-Statusanzeige)

2. Die Ohrhörer schalten sich automatisch aus, wenn sie zurück in die Ladehülle gelegt werden.



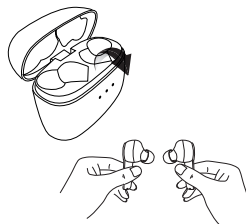
Aus

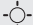
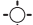
Blinkt 1 Sekunde lang rot (Ohrhörer-Statusanzeige)



Das Koppeln

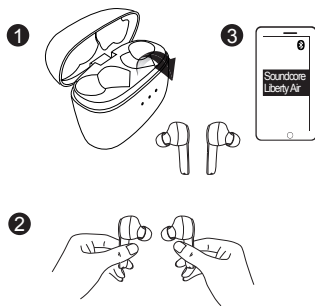
1. True Wireless Stereo-Verbindung



	Blinkt langsam weiß	True Wireless Stereo-Kopplungsmodus
	Leuchtet weiß (1 Sekunde lang)	True Wireless Stereo-Verbindung hergestellt (der rechte Ohrhörer ist mit dem linken verbunden)

2. Bluetooth-Verbindung (Gerät)













Kopplungsmodus aktivieren, wenn die Ohrhörer eingeschaltet sind.



	Blinkt schnell weiß	Kopplungsmodus
	Blinkt langsam weiß	Mit einem Gerät verbunden



Bedienung

		
R	 Zweimal auf das Multifunktions-Touchpad am rechten Ohrhörer tippen	Wiedergabe / Pause
R	 Multifunktions-Touchpad am rechten Ohrhörer zwei Sekunden lang gedrückt halten	Nächster Titel
L	 Multifunktions-Touchpad am linken Ohrhörer zwei Sekunden lang gedrückt halten	Vorheriger Titel
+/-	 Lautstärke über das angeschlossene Gerät regeln	Lauter / leiser
		
R	 Zweimal auf das Multifunktions-Touchpad am rechten Ohrhörer tippen	Anruf annehmen / beenden
R	 Touchpad am rechten Ohrhörer 2 Sekunden lang gedrückt halten	Anruf ablehnen
R	 Zweimal auf das Multifunktions-Touchpad am rechten Ohrhörer tippen	Aktuellen Anruf auf Halten setzen und eingehenden Anruf annehmen
R	 Touchpad am rechten Ohrhörer 2 Sekunden lang gedrückt halten	Zwischen gehaltenen und aktiven Anrufen wechseln
R	 Touchpad am rechten Ohrhörer 2 Sekunden lang gedrückt halten	Einen Anruf zwischen Kopfhörern und Handy übertragen
L	 Blinkt langsam weiß (nur rechter Ohrhörer)	Anruf läuft



Blinkt langsam weiß
(nur rechter Ohrhörer)

Eingehender Anruf

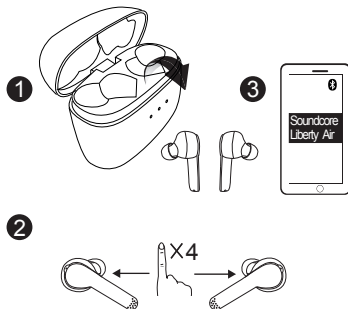


Zweimal auf das Multifunktions-
Touchpad am linken Ohrhörer tippen

Siri / andere
Sprachsteuerungssoftware
aktivieren



Reset



Wenn der Ton nur auf einer Seite zu hören ist, Reset der
Ohrhörer wie folgt vornehmen:

1. „Soundcore Liberty Air“ aus der Bluetooth-Liste des Geräts
löschen und Bluetooth auf dem Gerät deaktivieren.

2. Einen einzelnen Ohrhörer aus der Ladehülle nehmen. 4
Mal in Folge auf das Multifunktions-Touchpad tippen. Den
Vorgang am anderen Ohrhörer wiederholen.
3. Beide Ohrhörer in die Ladehülle legen.
4. Dann beide Ohrhörer aus der Ladehülle nehmen und
nebeneinander legen. Die LED-Anzeige blinkt langsam weiß.
5. Wenn die LED-Anzeige am rechten Ohrhörer weiß blinkt,
die Bluetooth-Kopplungsliste auf Ihrem Gerät öffnen und
„Soundcore Liberty Air“ auswählen.

Technische Daten



Änderungen der technischen Daten ohne
Vorankündigung vorbehalten.

Eingang	5 V = 0,5 A
Ladedauer	2 Stunden
Wiedergabedauer (je nach Lautstärke und Inhalt)	5 Stunden
Gewicht (Produktnettogewicht)	55 g
Impedanz	16 Ω
Treiber (volle Reichweite)	6 mm × 2
Frequenzgang	20 Hz - 20 KHz
Bluetooth-Version	V 5.0
Reichweite	10 m



Uso



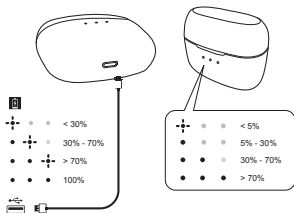
1. Inserte los auriculares en el canal auditivo interno.
2. Enciéndalos y busque la posición más cómoda.



Carga



- Retire la película de los auriculares cuando los saque del estuche de carga por primera vez.
- Abra o cierre el estuche de carga para activar el indicador LED de batería.



El indicador del estuche de carga (cuando se abre o se cierra)

Parpadeo blanco (durante 5 segundos)	Muestra el nivel de carga
• • • Parpadeo lento en blanco (durante 5 segundos)	Nivel de carga inferior al 5 %
• • • Blanco fijo	Nivel de carga entre 5 % y 30 %
• • • Blanco fijo	Nivel de carga entre 30 % y 70 %
• • • Blanco fijo	Nivel de carga superior al 70 %

El Indicador del estuche de carga (conectado a una fuente de alimentación)

• • • Blanco fijo (durante 1 segundo)	Cargando
• • • Parpadeo blanco	Nivel de carga entre 0 % y 30 %
• • • Segundo indicador LED con parpadeo blanco	Nivel de carga entre 30 % y 70 %
• • • Tercer indicador LED con parpadeo blanco	Nivel de carga superior al 70 %
• • • Blanco fijo	Carga completa

Indicadores de estado de los auriculares



Parpadeo rojo (una vez cada minuto)

Batería baja



Blanco fijo

Cargando

Apagado

Carga completa

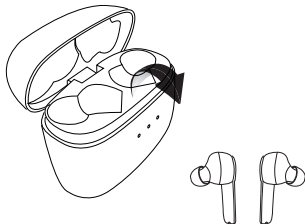


Para conservar la vida útil de la batería, cárguela por completo al menos una vez cada 45 días.



Encender / apagar

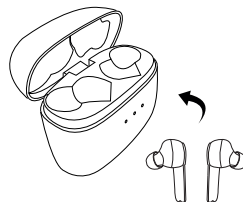
1. Los auriculares se encienden automáticamente al sacarlos del estuche de carga. Para encender manualmente los auriculares, toque el panel multifunción en ambos auriculares a la vez.



Encendido

Parpadeo blanco durante un segundo
(indicador de estado de los auriculares)

2. Los auriculares se apagan automáticamente al volver a colocarlos en el estuche de carga.



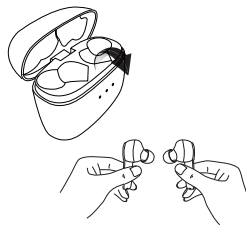
Apagado

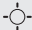
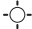
Parpadeo rojo durante un segundo (indicador de estado de los auriculares)



Emparejamiento

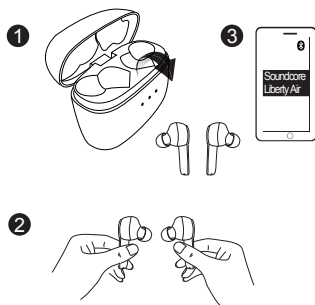
1. Conexión True Wireless estéreo

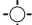


	Parpadeo blanco lento (tipo respiración)	Modo de emparejamiento True Wireless estéreo
	Blanco fijo (durante un segundo)	La conexión True Wireless estéreo se ha realizado correctamente (el auricular derecho está conectado al auricular izquierdo).

2. Conexión Bluetooth (dispositivo)












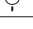
Accede al modo de emparejamiento cuando los auriculares estén encendidos.



	Parpadeo blanco rápido	Modo de emparejamiento
	Parpadeo blanco lento	Conectado a un dispositivo



Controles

		
R	 Toque el panel táctil multifunción del auricular derecho dos veces	Reproducir/pausar
R	 Mantenga pulsado el panel táctil multifunción del auricular derecho durante 2 segundos	Saltar a la pista siguiente
L	 Mantenga pulsado el panel táctil multifunción del auricular izquierdo durante 2 segundos	Saltar a la pista anterior
 Controle el volumen mediante el dispositivo conectado Subir / bajar volumen		
		
R	 Toque el panel táctil multifunción del auricular derecho dos veces	Responder/finalizar una llamada
R	 Mantenga pulsado el panel táctil del auricular derecho durante 2 segundos	Rechazar una llamada
R	 Toque el panel táctil multifunción del auricular derecho dos veces	Poner en espera una llamada y responder a la llamada entrante
R	 Mantenga pulsado el panel táctil del auricular derecho durante 2 segundos	Cambiar entre llamada en espera y activa
R	 Mantenga pulsado el panel táctil del auricular derecho durante 2 segundos	Transferir una llamada entre los auriculares y el teléfono móvil
	Parpadeo blanco lento (solo auricular izquierdo)	Llamada en curso



Parpadeo blanco lento
(solo auricular izquierdo)

Llamada entrante

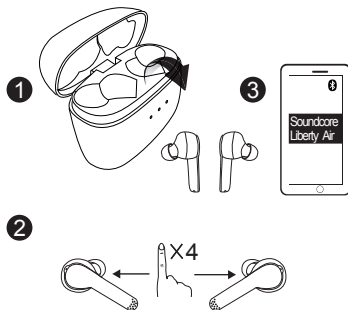


Toque el panel táctil multifunción del auricular izquierdo dos veces

Activar Siri/otro software de control por voz



Restablecimiento



Restablezca los auriculares si solo se escucha por uno de ellos:

1. Eliminar el Soundcore Liberty Air™ de la lista de Bluetooth del dispositivo y apague el Bluetooth en el dispositivo.

2. Saque solo un auricular del estuche de carga. Toque el panel táctil multifunción en el auricular durante 4 segundos. Repita la misma acción en el otro auricular.
3. Coloque los dos auriculares en el estuche de carga.
4. A continuación, saque los dos auriculares del estuche de carga, colóquelos cerca el uno del otro y, a continuación, el indicador LED comenzará a parpadear de color blanco (tipo respiración).
5. Cuando el indicador LED del auricular derecho parpadee en blanco, vaya a la lista de emparejamiento Bluetooth® en el dispositivo y seleccione "Soundcore Liberty Air".

Especificaciones



Las especificaciones están sujetas a cambios sin previo aviso.

Entrada	5 V = 0,5 A
Tiempo de carga	2 horas
Tiempo de reproducción (varía en función del nivel de volumen y el contenido)	5 horas
Peso (peso neto del producto)	55 g
Impedancia	16 Ω
Controlador (alcance total)	6 mm × 2
Respuesta en frecuencia	20 Hz - 20 KHz
Versión de Bluetooth	V 5.0
Alcance	10 m



Käyttö



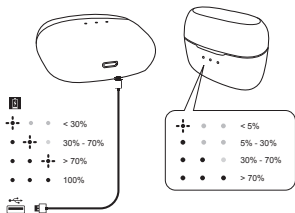
1. Aseta kuulokkeen sovite korvakäytävään.
2. Etsi kääntämällä miellyttävän asento.



Lataa



- Poista kuulokkeiden kalvo, kun otat ne ensimmäisen kerran latauskotelosta.
- Aktivoi akun merkkivalo avaamalla tai sulkemalla latauskotelo.



Latauskotelon merkkivalo (kotelo auki tai kiinni)

Vilkkuu valkoisena (5 sekuntia)	Varaustaso
• • • • • Vilkkuu hitaasti valkoisena (5 sekuntia)	Varaustaso <5 %
• • • • • Palaa valkoisena	Varaustaso 5~30 %
• • • • • Palaa valkoisena	Varaustaso 30~70 %
• • • • • Palaa valkoisena	Varaustaso >70 %

Latauskotelon merkkivalo (liitetty virtalähteeseen)

• • • • • Palaa valkoisena (1 sekunti)	Lataa
• • • • • Vilkkuu valkoisena	Varaustaso 0~30 %
• • • • • Toinen merkkivalo vilkkuu valkoisena	Varaustaso 30~70 %
• • • • • Kolmas merkkivalo vilkkuu valkoisena	Varaustaso >70 %
• • • • • Palaa valkoisena	Ladattu

Kuulokkeen tilan ilmaisin

• • • • • Vilkkuu punaisena (kerran minuutissa)	Akun varaustaso alhainen
• • • • • Palaa valkoisena	Lataa
Ei käytössä	Ladattu

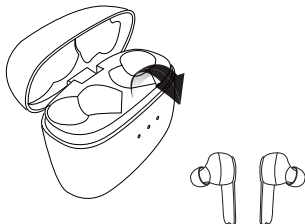


Voit pidentää akun käyttöaikaa lataamalla sen täyteen vähintään 45 päivän välein.



Virran kytkeminen/katkaiseminen

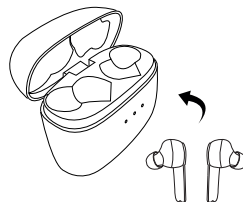
1. Kuulokkeiden virta kytkeytyy automaattisesti, kun ne otetaan latauskotelosta. Voit kytkeä virran manuaalisesti napauttamalla kummankin kuulokkeen monitoimikosketuslevyä kerran.



Käytössä

Vilkkuu valkoisena 1 sekunnin (kuulokkeen tilan ilmaisin)

2. Kuulokkeiden virta katkeaa automaattisesti, kun asetat ne takaisin latauskoteloon.



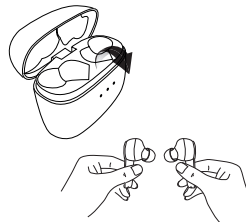
Ei käytössä

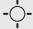

Vilkkuu punaisena 1 sekunnin (kuulokkeen tilan ilmaisin)



Pariliitos

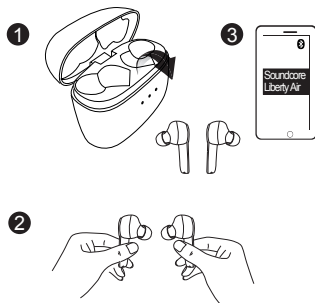
1. True Wireless Stereo -yhteys



	Vilkkuu hitaasti valkoisena (hengitysmäisesti)	True Wireless Stereo -pariliitostila
	Palaa valkoisena (1 sekunti)	True Wireless Stereo -yhteys on muodostettu (oikea kuuloke on liitetty vasempaan kuulokkeeseen).

2. Bluetooth-yhteys (laite)

Siirry pariliitostilaan, kun kuulokkeisiin kytketään virta.

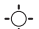




	Vilkkuu nopeasti valkoisena	Pariliitostila
	Vilkkuu hitaasti valkoisena	Liitetty laitteeseen



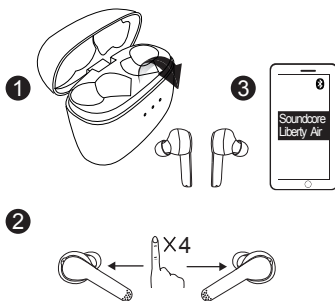
Ohjaimet

		
R		Kaksoisnapauta oikean kuulokkeen monitoimikosketuslevyä Toista/keskeytä
R		Napauta ja paina oikean kuulokkeen monitoimikosketuslevyä 2 sekuntia Seuraava kappale
L		Napauta ja paina vasemman kuulokkeen monitoimikosketuslevyä 2 sekuntia Edellinen kappale
+/-		Säädä äänenvoimakkuutta liitettyllä laitteella Lisää/vähennä äänenvoimakkuutta
		
R		Kaksoisnapauta oikean kuulokkeen monitoimikosketuslevyä Vastaa / lopeta puhelu
R		Napauta ja paina oikean kuulokkeen kosketuslevyä 2 sekuntia Hylkää puhelu
R		Kaksoisnapauta oikean kuulokkeen monitoimikosketuslevyä Aseta nykyinen puhelu pitoon ja vastaa saapuvaan puheluun
R		Napauta ja paina oikean kuulokkeen kosketuslevyä 2 sekuntia Vaihda pidossa oleva puhelu aktiiviseen puheluun
R		Napauta ja paina oikean kuulokkeen kosketuslevyä 2 sekuntia Siirrä puhelu kuulokkeista matkapuhelimeen tai toisin päin

	Vilkkuu hitaasti valkoisena (vain oikea kuuloke)	Puhelu kesken
	Vilkkuu hitaasti valkoisena (vain oikea kuuloke)	Saapuva puhelu
		
Kaksoisnapauta vasemman kuulokkeen monitoimikosketuslevyä		
Aktivoi Siri / muu puheohjausohjelmisto		



Palautus alkutilaan



Palauta kuulokkeet alkutilaan, jos ääni kuuluu vain toiselta puolelta:

1. Poista Soundcore Liberty Air laitteen Bluetooth-luettelosta ja poista Bluetooth käytöstä laitteesta.

2. Ota vain yksi kuuloke latauskotelosta. Kaksoisnapauta monitoimikosketuslevyä neljä sekuntia. Toista sama toisen kuulokkeen kanssa.
3. Aseta kumpikin kuuloke latauskoteloon.
4. Ota sitten molemmat kuulokkeet latauskotelosta ja aseta ne lähelle toisiaan. Merkkivalo alkaa vilkkua valkoisena (hengitysmäisesti).
5. Kun oikean kuulokkeen merkkivalo vilkkuu valkoisena, avaa laitteen Bluetooth®-pariliitosluettelo ja valitse Soundcore Liberty Air.

Tekniset tiedot



Tekniset tiedot voivat muuttua ilman erillistä ilmoitusta.

Tulo	5 V \approx 0,5 A
Latausaika	2 tuntia
Toisto-aika (vaihtelee äänenvoimakkuuden ja toistettavan sisällön mukaan)	5 tuntia
Paino (tuotteen nettopaino)	55 g
Impedanssi	16 Ω
Kaiutin (kokoäänialue)	6 mm \times 2
Taajuusvaste	20 Hz - 20 KHz
Bluetooth-versio	V 5.0
Kantama	10 m



Insertion



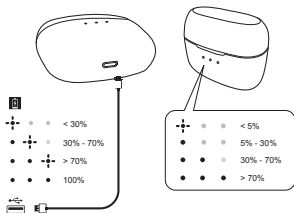
1. Insérez les écouteurs dans le conduit auditif de vos oreilles.
2. Tournez et trouvez la position la plus confortable.



En charge



- Retirez le film sur les écouteurs lorsque vous les sortez de l'étui de chargement pour la première fois.
- ouvrez ou fermez l'étui de chargement pour activer le voyant de batterie.



Voyant de l'étui de chargement (lorsqu'il est ouvert ou fermé)

Blanc clignotant (pendant 5 secondes)	Afficher le niveau d'alimentation
⦿ ⦿ ⦿ Blanc clignotant lentement (pendant 5 secondes)	Niveau d'alimentation < 5 %
• • • Blanc fixe	Niveau d'alimentation 5 % - 30 %
• • • Blanc fixe	Niveau d'alimentation 30 % - 70 %
• • • Blanc fixe	Niveau d'alimentation > 70 %

Indicateur de l'étui de chargement (connecté à la source d'alimentation)

• • • Blanc fixe (pendant 1 seconde)	En charge
⦿ ⦿ ⦿ Blanc clignotant	Niveau d'alimentation 0 % - 30 %
• ⦿ ⦿ Deuxième voyant clignotant blanc	Niveau d'alimentation 30 % - 70 %
• • ⦿ Troisième voyant clignotant blanc	Niveau d'alimentation > 70 %
• • • Blanc fixe	Chargement terminé

Indicateur d'état des écouteurs



Rouge clignotant (une fois par minute)

Batterie faible



Blanc fixe

En charge

Éteint

Chargement terminé

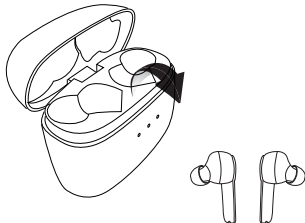


Pour préserver la durée de vie de la batterie, procéder à une charge complète au moins une fois tous les 45 jours.



Allumer / éteindre

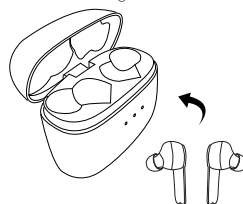
1. Les écouteurs s'allument automatiquement lorsque vous les retirez de l'étui de chargement. Pour allumer manuellement les écouteurs, appuyez simultanément sur le bouton multifonction de vos deux écouteurs.



Allumé

Blanc clignotant 1 seconde (indicateur d'état de l'écouteur)

2. Les écouteurs s'éteignent automatiquement lorsque vous les remettez dans l'étui de chargement.



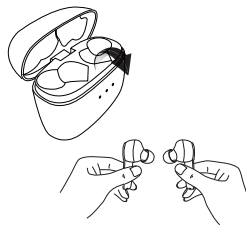
Éteint

Rouge clignotant 1 seconde (indicateur d'état de l'écouteur)



Couplage

1. Connexion True Wireless Stereo





Blanc clignotant
lentement (comme
une respiration)

Mode de couplage True Wireless
Stereo

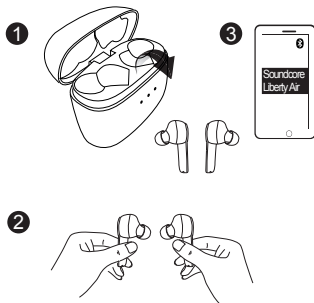


Blanc fixe (pendant
1 seconde)

La connexion True Wireless Stereo
est établie (l'écouteur droit est
connecté à l'écouteur gauche).

2. Connexion Bluetooth (Périphérique)

Entrez en mode de couplage lorsque les écouteurs sont
allumés.



Blanc clignotant
rapidement

Mode de couplage



Blanc clignotant lentement

Connectés à un périphérique



Commandes



Appuyez deux fois sur le
pavé tactile multifonction de
l'écouteur droit.

Lecture / pause



Appuyez pendant 2 secondes
sur le pavé tactile multifonction
de l'écouteur droit

Piste suivante



Appuyez pendant 2 secondes
sur le pavé tactile multifonction
de l'écouteur gauche

Piste précédente



Contrôler le volume via
l'appareil connecté

Augmenter/diminuer le
volume



Appuyez deux fois sur le
pavé tactile multifonction de
l'écouteur droit.

Répondre / Mettre fin à
un appel



Appuyez deux fois sur le
pavé tactile multifonction de
l'écouteur droit

Rejeter un appel



Tap the multi-function
touchpad on right earbud twice

Mettre en attente l'appel
en cours et répondre à un
appel entrant



Appuyez pendant 2 secondes
sur le pavé tactile multifonction
de l'écouteur droit

Passer d'un appel en
attente à un appel actif



Appuyez pendant 2 secondes
sur le pavé tactile de l'écouteur
droit

Transférer un appel
entre les écouteurs et le
téléphone portable



Clignotement lent blanc
(écouteur droit uniquement)

Appel en cours



Clignotement lent blanc
(écouteur droit uniquement)

Appel entrant

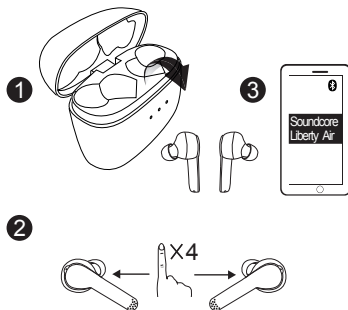


Appuyez deux fois sur le pavé tactile multifonction de l'écouteur gauche

Activer Siri / un autre logiciel de contrôle vocal



Réinitialisation



Réinitialisez les écouteurs si vous n'entendez que d'un côté :

1. Supprimez « Soundcore Liberty Air » dans la liste Bluetooth de l'appareil et désactivez le Bluetooth sur votre appareil.

2. Ne sortez qu'un écouteur de l'étui de chargement. Appuyez quatre fois sur le pavé tactile multifonction de l'écouteur. Procédez de même avec l'autre écouteur.
3. Placez les deux écouteurs dans l'étui de chargement.
4. Ensuite, sortez les deux écouteurs de l'étui de chargement, placez-les l'un près de l'autre. Le voyant commencera à clignoter en blanc lentement.
5. Une fois que le voyant de l'écouteur droit clignote en blanc, allez à la liste de couplage Bluetooth de votre appareil et sélectionnez « Soundcore Liberty Air ».

Spécifications techniques



Les spécifications sont susceptibles d'être modifiées sans préavis.

Entrée	5 V = 0,5 A
Temps de charge	2 heures
Durée de lecture (varie en fonction du niveau sonore et du contenu)	5 heures
Poids (poids net du produit)	55 g / 1.9 oz
Impédance	16 Ω
Driver (gamme complète)	6 mm × 2
Réponse de fréquence	20 Hz - 20 KHz
Version Bluetooth	V 5.0
Portée	10 m



Vestibilità



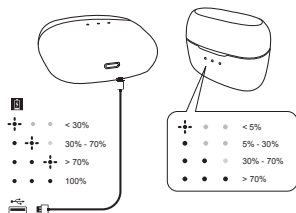
1. Inserire gli auricolari nel canale uditivo.
2. Ruotarli fino a trovare la posizione più comoda.



In ricarica



- rimuovere la pellicola dagli auricolari una volta estratti dalla custodia di ricarica per la prima volta.
- Aprire o chiudere la custodia di ricarica per attivare il LED indicatore della batteria.



Indicatore della custodia di ricarica (quando è aperta o chiusa)

Bianco lampeggiante (per 5 secondi)	Visualizzazione del livello di carica
• • • Bianco lampeggiante lento (per 5 secondi)	Livello di carica <5%
• • • Bianco fisso	Livello di carica 5% - 30%
• • • Bianco fisso	Livello di carica 30% - 70%
• • • Bianco fisso	Livello di carica >70%

Indicatore della custodia di ricarica (collegata a una fonte di alimentazione)

• • • Bianco fisso (per 1 secondo)	In ricarica
• • • Bianco lampeggiante	Livello di carica 0% ~ 30%
• • • Secondo indicatore LED bianco lampeggiante	Livello di carica 30% ~ 70%
• • • Terzo indicatore a LED bianco lampeggiante	Livello di carica >70%
• • • Bianco fisso	Ricarica completata

Indicatore di stato degli auricolari

• Rosso lampeggiante (una volta al minuto)	Batteria scarica
○ Bianco fisso	In ricarica

Spento

Ricarica completata

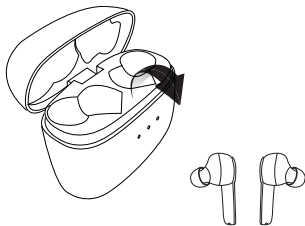


Per preservare il ciclo di vita della batteria, ricaricare completamente almeno una volta ogni 45 giorni



Accensione/Spegnimento

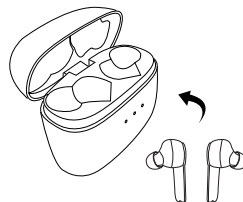
1. Gli auricolari si accendono automaticamente quando vengono estratti dalla custodia di ricarica. Per accenderli manualmente, toccare una volta il tasto multifunzione su entrambi gli auricolari.



Accensione

Bianco lampeggiante per un secondo
(indicatore di stato auricolari)

2. Gli auricolari si spengono automaticamente quando vengono riposti nella custodia di ricarica.



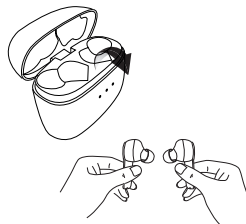
Spegnimento

Rosso lampeggiante per un secondo
(indicatore di stato auricolari)



Associazione

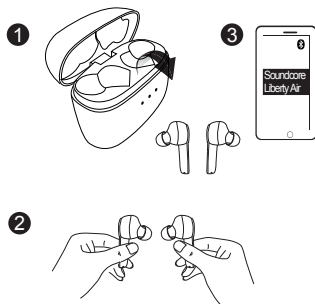
1. Connessione True Wireless Stereo



	Bianco lampeggiante lento (pulsante)	Modalità di associazione True Wireless Stereo
	Bianco fisso (per 1 secondo)	Connessione True Wireless Stereo stabilita (l'auricolare destro è collegato a quello sinistro).

2. Connessione Bluetooth (dispositivo)

Attivare la modalità di associazione quando gli auricolari sono accesi.



	Bianco lampeggiante veloce	Modalità di associazione
	Bianco lampeggiante lento	Connesso a un dispositivo



Comandi

R	Toccare due volte il touchpad multi-funzione sull'auricolare destro	Riproduzione/Pausa
R	Toccare e tenere premuto il touchpad multi-funzione sull'auricolare destro per 2 secondi	Brano successivo
L	Toccare e tenere premuto il touchpad multi-funzione sull'auricolare sinistro per 2 secondi	Brano precedente
+/-	Controllo del volume tramite il dispositivo collegato	Alzare/abbassare il volume
R	Toccare due volte il touchpad multi-funzione sull'auricolare destro	Risposta/Fine chiamata
R	Toccare e tenere premuto il touchpad sull'auricolare destro per 2 secondi	Rifiuto chiamata
R	Toccare due volte il touchpad multi-funzione sull'auricolare destro	Mettere in attesa la chiamata in corso e rispondere alla chiamata in arrivo
R	Toccare e tenere premuto il touchpad sull'auricolare destro per 2 secondi	Passare da una chiamata in attesa a una chiamata attiva
R	Toccare e tenere premuto il touchpad sull'auricolare destro per 2 secondi	Trasferire una chiamata dalla cuffia al telefono
	Bianco lampeggiante lento (solo auricolare destro)	Chiamata in corso



Bianco lampeggiante lento
(solo auricolare destro)

Chiamata in arrivo

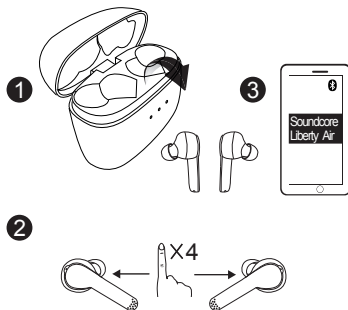


Toccare due volte il touchpad multifunzione sull'auricolare sinistro

Attivazione Siri o altro software di controllo vocale



Ripristino



Ripristinare gli auricolari se l'audio proviene solamente da un lato:

1. Eliminare "Soundcore Liberty Air" dall'elenco dei dispositivi Bluetooth, quindi spegnere il Bluetooth del dispositivo.

63 Italiano

2. Estrarre solo un auricolare dalla custodia di ricarica. Toccare quattro volte il touchpad multifunzione sull'auricolare. Ripetere la stessa procedura sull'altro auricolare.
3. Riporre entrambi gli auricolari nella custodia di ricarica.
4. Estrarre entrambi gli auricolari dalla custodia di ricarica e posizionarli uno vicino all'altro. L'indicatore LED inizia a lampeggiare in bianco (pulsante).
5. Quando l'indicatore LED sull'auricolare destro lampeggia in bianco, andare all'elenco dei dispositivi Bluetooth® associati e selezionare "Soundcore Liberty Air".

Specifiche



le specifiche sono soggette a modifiche senza preavviso.

Ingresso	5 V \approx 0,5 A
Tempo di ricarica	2 ore
Tempo di riproduzione (varia a seconda del livello di volume e del contenuto)	5 ore
Peso (peso netto prodotto)	55 g
Impedenza	16 Ω
Driver (gamma completa)	6 mm \times 2
Risposta in frequenza	20 Hz - 20 KHz
Versione Bluetooth	V 5.0
Portata	10 m

Italiano 64



Utilização



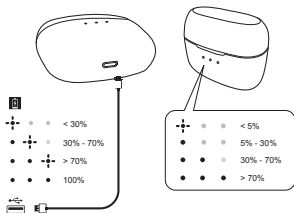
1. Coloque os fones de ouvido no seu ouvido.
2. Gire até encontrar a posição mais confortável.



Carregando



- Remova o filme dos fones de ouvido quando retirá-los da capa carregadora pela primeira vez.
- abra ou feche a capa carregadora para ativar o LED indicador da bateria.



Indicador da capa carregadora (quando aberto ou fechado)

Luz branca piscando (por 5 segundos)	Nível de energia do visor
• • • Branco piscando lentamente (por 5 segundos)	<5% do nível de energia
• • • Luz branca constante	5% a 30% do nível de energia
• • • Luz branca constante	30% a 70% do nível de energia
• • • Luz branca constante	>70% do nível de energia

Indicador da capa carregadora (conectado à fonte de alimentação)

• • • Luz branca constante (por 1 segundo)	Carregando
• • • Luz branca piscando	0% a 30% do nível de energia
• • • Segundo indicador LED branco piscando	30% a 70% do nível de energia
• • • Terceiro indicador LED branco piscando	>70% do nível de energia
• • • Luz branca constante	Totalmente carregado

Indicador de status dos fones de ouvido



Vermelho piscando (uma vez por minuto)

Bateria fraca



Luz branca constante

Carregando

Desligado

Totalmente carregado

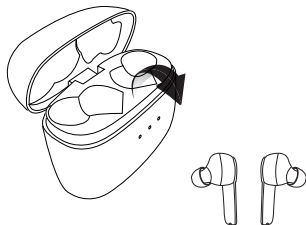


Para prolongar la vida útil de la batería, cargue-a totalmente pelo menos uma vez a cada 45 dias.



Liga / Desliga

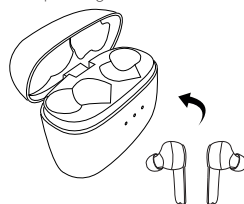
1. Os fones de ouvido ligam automaticamente quando são retirados da capa carregadora. Para ligar os fones de ouvido, toque no touchpad multifunção de ambos os fones de ouvido uma vez.



Ligar

Luz branca piscando 1 vez (indicador de status do fone de ouvido)

2. Os fones de ouvido desligam automaticamente quando colocados na capa carregadora.



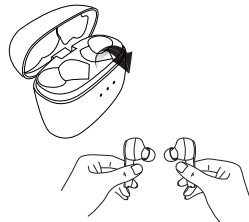
Desligar

Luz vermelha piscando 1 vez (indicador de status do fone de ouvido)



Emparelhamento

1. Conexão True Wireless Stereo





Luz branca piscando lentamente (gradualmente)

Modo de emparelhamento True Wireless Stereo

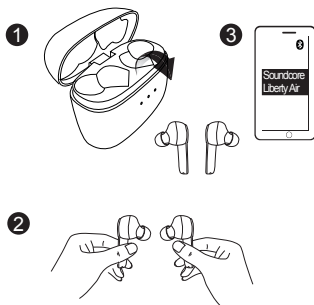


Luz branca constante (por 1 segundo)

Conexão True Wireless Stereo feita com êxito (o fone de ouvido direito está conectado ao esquerdo).

2. Conexão Bluetooth (dispositivo)

Acessa o modo de emparelhamento quando os fones de ouvido são ligados



Luz branca piscando rapidamente

Modo de emparelhamento



Luz branca piscando lentamente

Conectado a um dispositivo



Controles



Toque duas vezes no touchpad multifunção do fone de ouvido direito

Reproduzir / Pausar



Toque e segure o touchpad do fone de ouvido direito por 2 segundos

Próxima faixa



Toque e segure o touchpad do fone de ouvido esquerdo por 2 segundos

Faixa anterior



Controle de volume pelo dispositivo conectado

Aumentar / Diminuir volume



Toque duas vezes no touchpad multifunção do fone de ouvido direito

Atender / Encerrar chamada



Toque e segure no touchpad do fone de ouvido direito por 2 segundos

Rejeitar chamada



Toque duas vezes no touchpad multifunção do fone de ouvido direito

Colocar a chamada atual em espera e atender a chamada recebida



Toque e segure no touchpad do fone de ouvido direito por 2 segundos

Alternar entre chamada em espera e chamada ativa



Toque e segure no touchpad do fone de ouvido direito por 2 segundos

Transferir uma chamada entre o telefone celular e os fones de ouvido



Luz branca piscando lentamente (somente fone de ouvido direito)

Em chamada



Luz branca piscando lentamente (somente fone de ouvido direito)

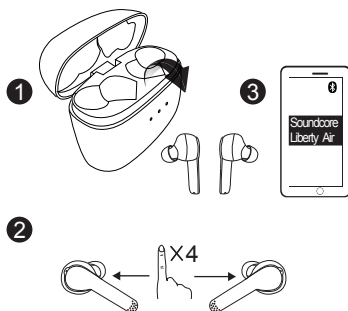


Toque duas vezes no touchpad multifunção do fone de ouvido esquerdo

Ativar Siri/outra software de controle por voz



Redefinir



Redefina os fones de ouvido se o áudio sair de apenas um lado:

1. Exclua "Soundcore Liberty Air" da lista de Bluetooth do dispositivo e desligue o Bluetooth em seu dispositivo.

2. Tire um fone de ouvido da capa carregadora. Toque no touchpad multifunção do fone de ouvido quatro vezes. Repita o mesmo procedimento no outro fone de ouvido.
3. Coloque os dois fones de ouvido na capa carregadora.
4. Em seguida, tire os fones de ouvido da capa carregadora, coloque-os próximos um do outro e, em seguida, o indicador LED branco começará a piscar (gradualmente).
5. Quando o indicador LED branco piscar no fone de ouvido direito, vá para a lista de emparelhamento do Bluetooth® em seu dispositivo e selecione "Soundcore Liberty Air".

Especificações



As especificações estão sujeitas a alterações sem aviso prévio.

Entrada	5 V = 0,5 A
Tempo de carregamento	2 horas
Reprodução (varia de acordo com o volume e o conteúdo)	5 horas
Peso (peso líquido do produto)	55 g / 1,9 oz
Impedância	16 Ω
Driver (intervalo completo)	6 mm × 2
Resposta de frequência	20 Hz - 20 KHz
Versão do Bluetooth	V 5.0
Intervalo	10 m / 33 pés



Användning



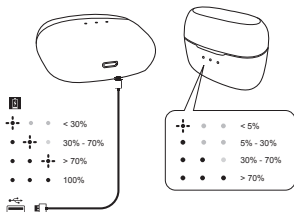
1. Sätt i öronsäckarna i den inre öronkanalen.
2. Vrid tills du hittar den mest bekväma positionen.



Laddar



- Ta bort filmen på öronsäckarna när du tar ut dem ur laddningsfodralet för första gången.
- Öppna eller stäng laddningsfodralet för att aktivera LED-batteriindikatorn.



Laddningsfodralsindikator (öppen eller stängd)

Blinkar vitt (i fem sekunder)	Anger batterinivå
⦿ • • • • • Blinkar långsamt vitt (i fem sekunder)	< 5 % batterinivå
• • • • • Lyser vitt	5 ~ 30 % batterinivå
• • • • • Lyser vitt	30 ~ 70 % batterinivå
• • • • • Lyser vitt	70 % batterinivå

Laddningsfodralsindikator (ansluten till strömkälla)

• • • • • Lyser vitt (i en sekund)	Laddar
⦿ • • • • • Blinkar vitt	0 ~ 30 % batterinivå
• ⦿ • • • • • Andra LED-indikatorn blinkar vitt	30 ~ 70 % batterinivå
• • • ⦿ • • • • • Tredje LED-indikatorn blinkar vitt	> 70 % batterinivå
• • • • • Lyser vitt	Fulladdad

Statusindikator för öronsäcka

⦿ • • • • • Blinkar rött (en gång i minuten)	Låg batterinivå
○ • • • • • Lyser vitt	Laddar
Av	Fulladdad

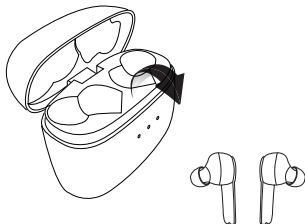


Ladda fullt minst en gång var 45:e dag för att bevara batteriets livslängd.



Slå av/på

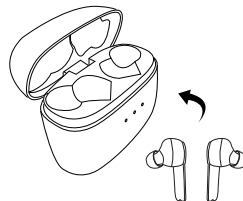
1. Öronsnäckorna slås på automatiskt när de tas ur laddningsfodralet. Om du vill starta dem manuellt trycker du en gång på den flerkfunktionella pekplattan på vardera öronsnäcka.



På

Blinkar vitt i en sekund (statusindikator för öronsnäcka)

2. Öronsnäckorna slås av automatiskt när du lägger tillbaka dem i laddningsfodralet.



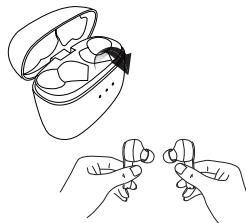
Av


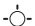
Blinkar rött i en sekund (statusindikator för öronsnäcka)



Parkoppling

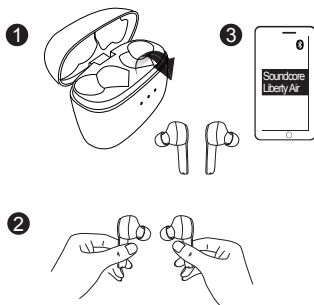
1. True Wireless Stereo-anslutning



	Blinkar långsamt vitt (som andetag)	True Wireless Stereo-parkopplingsläge
	Lyser vitt (i en sekund)	True Wireless Stereo-anslutning har upprättats (den högra öronsnäcken är ansluten till den vänstra).

2. Bluetooth-anslutning (enhet)


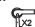



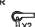

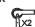


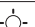
Aktivera parkopplingsläge när öronsnäckorna är på.



	Blinkar snabbt vitt	Parkopplingsläge
	Blinkar långsamt vitt	Ansluten till en enhet



Kontroller

		
R		Tryck två gånger på flerfunktionspekplattan på höger öronsnäcka Spela upp/pausa
R		Tryck och håll på flerfunktionspekplattan på höger öronsnäcka i två sekunder Nästa spår
L		Tryck och håll på flerfunktionspekplattan på vänster öronsnäcka i två sekunder Föregående spår
+/-		Styr volymen via den anslutna enheten Volym upp/ned
		
R		Tryck två gånger på flerfunktionspekplattan på höger öronsnäcka Svara/avsluta samtal
R		Tryck och håll på pekplattan på den högra öronsnäcken i två sekunder Avvisa samtal
R		Tryck två gånger på flerfunktionspekplattan på höger öronsnäcka Parkera det pågående samtalet och besvara det inkommande samtalet
R		Tryck och håll på pekplattan på den högra öronsnäcken i två sekunder Växla mellan ett parkerat och ett aktivt samtal
R		Tryck och håll på pekplattan på den högra öronsnäcken i två sekunder Överför ett samtal från hörlurarna till mobiltelefonen
		Blinkar långsamt vitt (endast höger öronsnäcka) I ett samtal



Blinkar långsamt vitt
(endast höger öronsnäcka)

Inkommande samtal

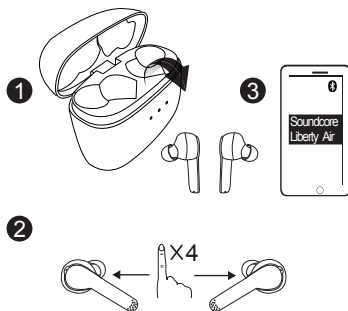


Tryck två gånger på
flerfunktionspekplattan på höger
öronsnäcka

Aktivera Siri/annan
röststyrningsprogramvara



Återställning



Återställ öronsnäckorna om du bara kan höra på ena sidan:

1. Ta bort "Soundcore Liberty Air" från enhetens Bluetooth-lista och inaktivera Bluetooth på enheten.

2. Ta bara ut den ena öronsnäckan ur laddningsfodralet.
Tryck på öronsnäckans flerfunktionspekplatta fyra gånger.
Upprepa samma sak på den andra öronsnäckan.
3. Placera båda öronsnäckorna i laddningsfodralet.
4. Ta sedan ut båda öronsnäckorna ur laddningsfodralet och placera dem nära varandra tills LED-indikatorn börjar blinka vitt (som andetag).
5. När LED-indikatorn på den högra öronsnäckan blinkar vitt väljer du "Soundcore Liberty Air" i Bluetooth-parkopplingslistan på din enhet.

Specifikationer



Specifikationerna kan ändras utan föregående meddelande.

Ingång	5 V = 0,5 A
Laddningstid	Två timmar
Speltid (varierar beroende på volymnivå och innehåll)	Fem timmar
Vikt (produkens nettovikt)	55 g
Impedans	16 Ω
Element (fullregister)	6 mm × 2
Frekvensåtergivning	20 Hz - 20 KHz
Bluetooth-version	V 5.0
Intervall	10 m



Draagcomfort



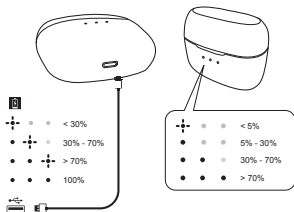
1. Steek de oordopjes in uw gehoorgang.
2. Draai ze eventueel, zodat ze zo comfortabel mogelijk zitten.



Bezig met opladen



- Verwijder de folie van de oordopjes wanneer u ze de eerste keer uit de oplaadcassette neemt.
- Open of sluit de oplaadcassette om de batterij-LED te activeren.



Oplader-LED (na openen of sluiten)

Knippert wit (5 seconden)	Vermogen weergeven
⬢ ⬢ ⬢ Knippert langzaam wit (5 seconden)	<5% vermogen
• • • Brandt wit	5%-30% vermogen
• • • Brandt wit	30%-70% vermogen
• • • Brandt wit	>70% vermogen

Oplader-LED (aangesloten op voedingsbron)

• • • Brandt wit (1 seconde)	Bezig met opladen
⬢ ⬢ ⬢ Knippert wit	0%-30% vermogen
• ⬢ ⬢ Tweede LED knippert wit	30%-70% vermogen
• • ⬢ Derde LED knippert wit	>70% vermogen
• • • Brandt wit	Volledig opgeladen

Statuslampje oordopje

⬢ Knippert rood (eenmaal per minuut)	Batterij bijna leeg
○ Brandt wit	Bezig met opladen
Uit	Volledig opgeladen

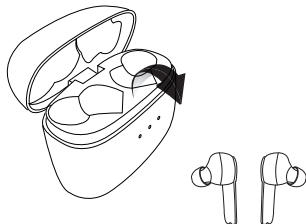


Laad de batterij ten minste eenmaal per 45 dagen volledig op. Dit komt de levensduur ten goede.



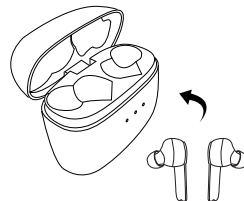
In-/uitschakelen

1. De oordopjes schakelen automatisch in wanneer u ze uit de oplaadcassette neemt. Om ze handmatig in te schakelen tikt u eenmaal op de multifunctionele touchpad op beide oordopjes.



Aan Knippert wit 1 seconde (status-LED oordopjes)

2. De oordopjes schakelen automatisch uit wanneer u ze in de oplaadcassette plaatst.



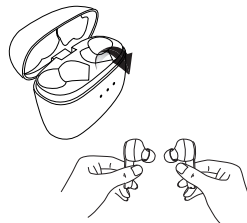
Uit

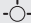
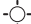
Knippert rood 1 seconde (status-LED oordopjes)



Koppelen

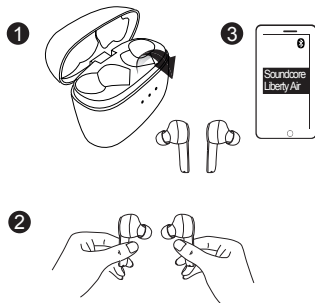
1. Draadloze stereoverbinding

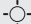
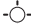


	Knippert langzaam wit (als een ademhaling)	Koppelingsmodus True Wireless-stereo
	Brandt wit (1 seconde)	De draadloze stereoverbinding is succesvol (rechteroordopje is verbonden met linkeroordopje).

2. Bluetooth-verbinding (apparaat)







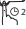

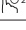
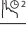
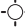
Ga naar de koppelingsmodus wanneer de oordopjes zijn ingeschakeld.



	Knippert snel wit	Koppelingsmodus
	Knippert langzaam wit	Verbonden met een apparaat



Bedieningselementen

			
R		Tik tweemaal op de multifunctionele touchpad van het rechteroordopje	Afspelen / pauzeren
R		Houd de multifunctionele touchpad van het rechteroordopje 2 seconden ingedrukt	Volgend nummer
L		Houd de multifunctionele touchpad van het linkeroordopje 2 seconden ingedrukt	Vorig nummer
+/-		Stel het volume in via het aangesloten apparaat	Volume omhoog / omlaag
			
R		Tik tweemaal op de multifunctionele touchpad van het rechteroordopje	Oproep aannemen / beëindigen
R		Houd de touchpad van het rechteroordopje 2 seconden ingedrukt	Oproep weigeren
R		Tik tweemaal op de multifunctionele touchpad van het rechteroordopje	Huidige oproep in de wacht zetten en binnenkomende oproep beantwoorden
R		Houd de touchpad van het rechteroordopje 2 seconden ingedrukt	Schakelen tussen een oproep in de wacht en een actieve oproep
R		Houd de touchpad van het rechteroordopje 2 seconden ingedrukt	Wisselen tussen koptelefoon en mobiele telefoon voor een oproep
		Knippert langzaam wit (alleen rechteroordopje)	Tijdens een oproep



Knippert langzaam wit (alleen rechteroordopje)

Inkomende oproep

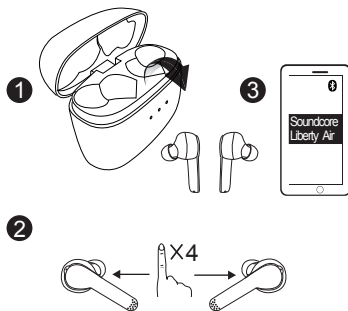


Tik tweemaal op de multifunctionele touchpad van het linkeroordopje

Siri / andere spraakbesturingssoftware activeren



Resetten



Reset de oordopjes als u alleen aan één kant geluid hoort:

1. Verwijder 'Soundcore Liberty Air' uit de Bluetooth-lijst van het apparaat en schakel de Bluetooth uit op het apparaat.

2. Neem één oordopje uit de oplaadcassette. Tik viermaal op de multifunctionele touchpad van het oordopje. Herhaal dit met het andere oordopje.
3. Plaats beide oordopjes in de oplaadcassette.
4. Neem vervolgens beide oordopjes uit de oplaadcassette en plaats ze bij elkaar in de buurt. Dan gaat de LED-indicator wit knipperen (als een ademhaling).
5. Als de LED-indicator van het rechteroordopje wit knippert, gaat u naar de Bluetooth-koppellijst van uw apparaat en selecteert u 'Soundcore Liberty Air'.

Specificaties



Specificaties zijn onderhevig aan verandering zonder kennisgeving.

Ingang	5 V = 0,5 A
Oplaadtijd	2 uur
Afspeeltijd (afhankelijk van volume en bestand)	5 uur
Gewicht (nettogewicht product)	55 g / 1,9 oz
Impedantie	16 Ω
Driver (full range)	6 mm × 2
Frequentierespons	20 Hz - 20 KHz
Bluetooth-versie	V 5.0
Bereik	10 m / 33 ft



Bruk



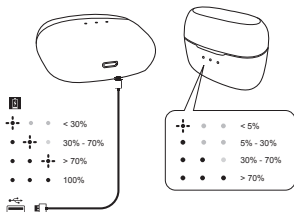
1. Sett øreproppene inn i den indre kanalen i ørene dine.
2. Snu dem rundt for å finne den mest komfortable posisjonen.



Lading



- Fjern filmen på øreproppene når du tar dem ut av ladeenheten for første gang.
- Åpne eller lukk ladeenheten for å aktivere LED-indikatoren for batteriet.



Indikator for ladeenhet (åpen eller lukket)

Blinker hvitt (i fem sekunder)	Vise strømnivå
⦿ • • • • • Blinker sakte hvitt (i fem sekunder)	<5 % strømnivå
• • • • • Lyser kontinuerlig hvitt	Strømnivå fra 5 til 30 %
• • • • • Lyser kontinuerlig hvitt	Strømnivå fra 30 til 70 %
• • • • • Lyser kontinuerlig hvitt	Strømnivå på >70 %

Indikator for ladeenhet (tilkoblet til strømkilde)

• • • • • Lyser kontinuerlig hvitt (i 1 sekund)	Lading
⦿ • • • • • Blinker hvitt	Strømnivå fra 0 til 30 %
• ⦿ • • • • • Andre LED-indikator blinker hvitt	Strømnivå fra 30 til 70 %
• • • ⦿ • • • • • Tredje LED-indikator blinker hvitt	Strømnivå på >70 %
• • • • • Lyser kontinuerlig hvitt	Fulladet

Indikator for øreproppstatus

⦿ • • • • • Blinker rødt (én gang hvert minutt)	Lavt batterinivå
○ • • • • • Lyser kontinuerlig hvitt	Lading
Av	Fulladet

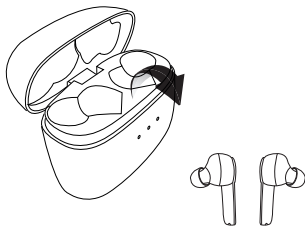


Lad helt opp minst én gang hver 45. dag for å opprettholde batterilevetiden.



Slå av/på

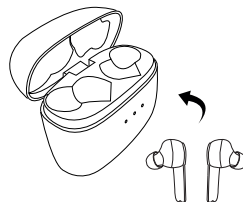
1. Øreproppene slås på automatisk når de blir tatt ut av ladeenheten. Hvis du vil slå dem på manuelt, trykker du på flerfunksjonspekeplaten på begge øreproppene samtidig.



På

Blinker hvitt i ett sekund (indikator for øreproppstatus)

2. Øreproppene slår seg av automatisk når du setter dem tilbake i ladeenheten.



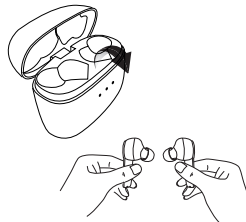
Av

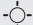
Blinker rødt i ett sekund (indikator for øreproppstatus)



Paring

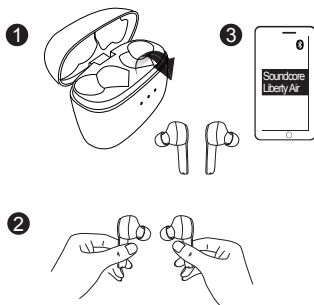
1. True Wireless Stereo-tilkobling

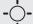



	Blinker sakte hvitt (pustefrekvens)	True Wireless Stereo-paringsmodus
	Lyster kontinuerlig hvitt (i ett sekund)	True Wireless Stereo-tilkoblingen er vellykket (høyre ørepropp er koblet til venstre ørepropp).

2. Bluetooth-tilkobling (enhet)








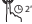



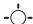
Gå inn i paringsmodus når øreproppene er slått på.



	Blinker raskt hvitt	Paringsmodus
	Blinker sakte hvitt	Koblet til en enhet



Kontroller

		
R		Trykk på flerfunksjonspekeplaten på høyre ørepropp to ganger Spill/pause
R		Trykk på og hold nede flerfunksjonspekeplaten på høyre ørepropp i to sekunder Neste spor
L		Trykk på og hold nede flerfunksjonspekeplaten på venstre ørepropp i to sekunder Forrige spor
		Kontroller volumet via den tilkoblede enheten Volum opp/ned
		
R		Trykk på flerfunksjonspekeplaten på høyre ørepropp to ganger Svar/avslutt samtale
R		Trykk på og hold nede pekeplaten på høyre ørepropp i to sekunder Avis samtale
R		Trykk på flerfunksjonspekeplaten på høyre ørepropp to ganger Sett gjeldende samtale på vent, og svar på innkommende anrop
R		Trykk på og hold nede pekeplaten på høyre ørepropp i to sekunder Bytt mellom ventende samtale og aktiv samtale
R		Trykk på og hold nede pekeplaten på høyre ørepropp i to sekunder Overfør en samtale mellom hodetelefonene og mobiltelefon
		Blinker sakte hvitt (kun høyre ørepropp) I en samtale



Blinker sakte hvitt (kun høyre ørepropp)

Innkommende anrop

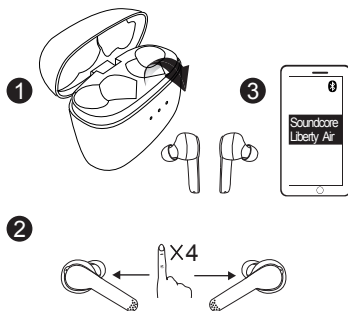


Trykk på flerfunksjonspekeplaten på venstre ørepropp to ganger

Aktiver Siri / annen talekontrollprogramvare



Tilbakestill



Tilbakestill øreproppene hvis du bare får lyd fra én av dem:

1. Slett Soundcore Liberty Air fra enhetens Bluetooth-liste, og slå av Bluetooth på enheten.

2. Ta bare én ørepropp ut av ladeenheten. Trykk på flerfunksjonspekeplaten på øreproppen fire ganger. Gjør det samme på den andre øreproppen.
3. Legg begge øreproppene i ladeenheten.
4. Deretter tar du begge øreproppene ut av ladeenheten og plasserer dem nær hverandre, og så vil LED-indikatoren begynne å blinke hvitt (pustefrekvens).
5. Når LED-indikatoren på høyre ørepropp blinker hvitt, går du til Bluetooth®-paringslisten på enheten og velger Soundcore Liberty Air.

Spesifikasjoner



Spesifikasjonene kan endres uten varsel.

Strømtilførsel	5 V = 0,5 A
Ladetid	2 timer
Avspillingstid (varierer etter volumnivå og innhold)	5 timer
Vekt (nettovekt for produkt)	55 g
Impedans	16 Ω
Driver (hele serien)	6 mm × 2
Frekvensrespons	20 Hz - 20 KHz
Bluetooth-versjon	V 5.0
Rekkevidde	10 m



装着方法



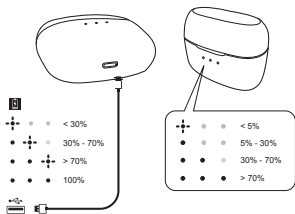
1. イヤホンを耳の奥までしっかりとめ込みます。
2. イヤホンが最適な位置にくるようにひねって固定します。



充電方法



- 初めてイヤホンを充電ケースから取り出すときは、イヤホンについているフィルムを取り外してください。
- 充電ケースを開閉することで、バッテリー表示を確認できます。



バッテリー表示 (開閉時)

白色の点滅(5秒間)	電池残量の表示
1番目のLEDインジゲーターが白色でゆっくりと点滅(5秒間)	5%未満の電池残量
1番目のLEDインジゲーターが白色に点灯	5%以上30%未満の電池残量
1番目と2番目のLEDインジゲーターが白色に点灯	30%以上70%未満の電池残量
すべてのLEDインジゲーターが白色に点灯	70%以上の電池残量

バッテリー表示 (電源に接続時)

すべてのLEDインジゲーターが白色に点灯(1秒間)	充電中
1番目のLEDインジゲーターが白色に点滅	0%以上30%未満の電池残量
2番目のLEDインジゲーターが白色に点滅	30%以上70%未満の電池残量の電源レベル
3番目のLEDインジゲーターが白色に点滅	70%以上の電池残量
すべてのLEDインジゲーターが白色に点灯	満充電

イヤホンのステータス表示



赤色の点滅(1分ごとに1回) バッテリー残量が少なくなっています



白色の点灯

充電中

オフ

十分に充電されています

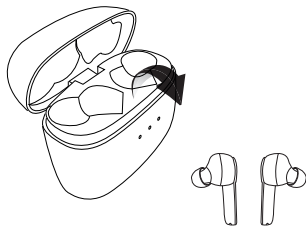


バッテリーを長持ちさせるために、少なくとも45日に一度は満充電してください。



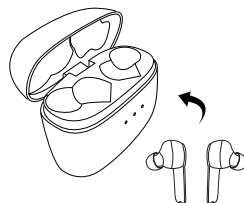
電源のオン/オフ

- イヤホンは、充電ケースから取り出すと自動的に電源オンになります。手でオンにするには、両方のイヤホンの多機能タッチパッドを1回タップします。



オン 白色に1秒間点滅

- 充電ケースにイヤホンに戻すと、イヤホンは自動的に電源オフになります。

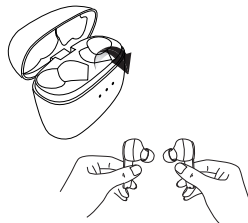


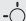
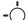
オフ 赤色に1秒間点滅



ペアリング

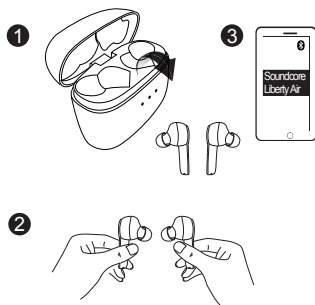
- ワイヤレスステレオペアリング



	ゆっくりと白色に点滅	ワイヤレスステレオペアリングモード
	白色の点灯(1秒間)	ワイヤレスステレオペアリングに成功(右側のイヤホンと左側のイヤホンの接続に成功)


2. Bluetooth接続(機器)

イヤホンが電源オンになると、ペアリングモードになります。



	白色の速い点滅	ペアリングモード
	白色のゆっくりとした点滅	機器と接続完了

操作方法

		
R	 右側のイヤホンの多機能タッチパッドを2回タップ	再生 / 一時停止
R	 右側のイヤホンの多機能タッチパッドを2秒間長押し	曲送り
L	 左側のイヤホンの多機能タッチパッドを2秒間長押し	曲戻し
+/-	接続機器 (スマートフォン等) で操作	音量のアップ / ダウン
		
R	 右側のイヤホンの多機能タッチパッドを2回タップ	電話に出る / 終了
R	 右側のイヤホンの多機能タッチパッドを2秒間長押し	着信を拒否
R	 右側のイヤホンの多機能タッチパッドを2回タップ	通話を保留し、新規着信に出る
R	 右側のイヤホンの多機能タッチパッドを2秒間長押し	保留中の回線と通話中の回線を切り替える
R	 右側のイヤホンの多機能タッチパッドを2秒間長押し	イヤホンでの通話とスマートフォンでの通話を切り替える
	 白色のゆっくりとした点滅 (右側のイヤホンのみ)	通話中



白色のゆっくりした点滅
(右側のイヤホンのみ)

着信

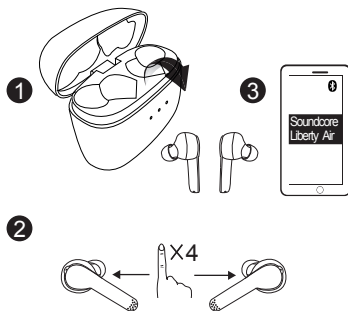


左側のイヤホンの多機能タッチパッドを2回タップ

Siriやその他の音声認識ソフトの起動



リセット方法



片耳からしか音が聞こえない場合、イヤホンをリセットしてください。

1. 機器のBluetoothリストから [Soundcore Liberty Air] を削除し、機器のBluetoothをオフにします。

2. 充電ケースからイヤホンを1つだけ取り出します。イヤホンの多機能タッチパッドをタップすることを4回繰返します。もう一方のイヤホンで同じ操作を繰り返します。
3. 両方のイヤホンを充電ケースに入れます。
4. 次に、両方のイヤホンを充電ケースから取り出し、近づけて置くと、ステータス表示がゆっくりとした白色の点滅になります。
5. 右側のイヤホンのステータス表示が白色の点滅になったら、デバイスのBluetooth®のペアリングリストに移動し、[Soundcore Liberty Air] を選択します。

製品の仕様



仕様は予告なく変更されることがあります。

入力	5 V ≒ 0.5 A
充電時間	約2時間
再生可能時間(音量や内容により異なる)	約5時間
重さ(本体のみ)	約55 g
電気抵抗	16 Ω
ドライバー(フルレンジ)	6 mm × 2
周波数応答	20 Hz ~ 20 kHz
Bluetooth規格	V 5.0
Bluetooth動作範囲	10 m



착용



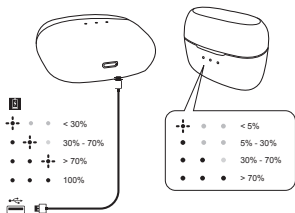
1. 이어버드를 귓속에 넣습니다.
2. 돌리면서 가장 편안한 위치를 찾습니다.



충전



- 이어버드를 처음으로 충전 케이스에서 꺼내는 경우 이어버드의 필름을 제거하십시오.
- LED 배터리 표시등을 활성화하려면 충전 케이스를 열거나 닫으십시오.



충전 케이스 표시등(열리거나 닫힌 경우)

흰색으로 깜박임(5초)	전원 수준 표시
⦿ ⦿ ⦿ 흰색으로 느리게 깜박임(5초)	<5% 전원 수준
⦿ ⦿ ⦿ 흰색으로 유지됨	5%~30% 전원 수준
⦿ ⦿ ⦿ 흰색으로 유지됨	30%~70% 전원 수준
⦿ ⦿ ⦿ 흰색으로 유지됨	>70% 전원 수준

충전 케이스 표시등(전원에 연결됨)

⦿ ⦿ ⦿ 파란색으로 유지됨(1초 동안)	충전 중
⦿ ⦿ ⦿ 흰색으로 깜박임	0%~30% 전원 수준
⦿ ⦿ ⦿ 두 번째 LED 표시등 흰색으로 깜박임	30%~70% 전원 수준
⦿ ⦿ ⦿ 세 번째 LED 표시등 흰색으로 깜박임	>70% 전원 수준
⦿ ⦿ ⦿ 흰색으로 유지됨	완전히 충전됨

이어버드 상태 표시등

⦿ 빨간색으로 깜박임(1분마다 1회)	배터리 부족
○ 흰색으로 유지됨	충전 중
꺼짐	완전히 충전됨

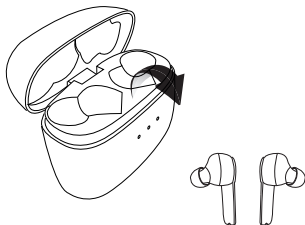


배터리 수명을 보존하려면 최소 45일마다 완전 충전 하십시오.



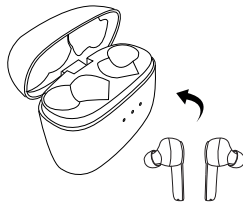
전원 켜기/끄기

1. 이어버드를 충전 케이스에서 꺼내면 이어버드가 자동으로 켜집니다. 수동으로 켜려면 이어버드 양쪽에 있는 다기능 터치패드를 한번 누릅니다.



켜짐 흰색으로 1초 동안 깜박임(이어버드 상태 표시등)

2. 충전 케이스에 다시 넣으면 이어버드가 자동으로 꺼집니다.



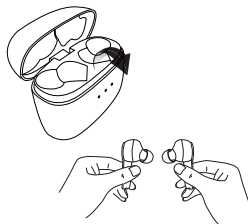
꺼짐

빨간색으로 1초 동안 깜박임(이어버드 상태 표시등)



페어링

1. TWS(True Wireless Stereo) 연결





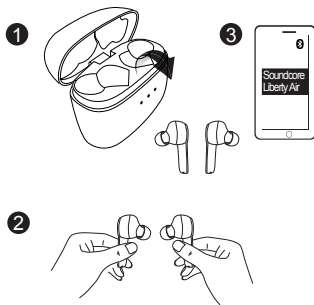
흰색으로 느리게 깜빡임 (숨 쉬는 모양) TWS(True Wireless Stereo) 페어링 모드



파란색으로 유지됨 (1초) TWS(True Wireless Stereo) 연결 성공 (오른쪽 이어버드가 왼쪽 이어버드에 연결됨).

2. Bluetooth 연결(장치)

이어버드가 켜지면 페어링 모드로 들어갑니다.



흰색으로 빠르게 깜빡임 페어링 모드



흰색으로 느리게 깜빡임 장치에 연결됨



컨트롤



R



오른쪽 이어버드의 다기능 터치패드를 두 번 누릅니다.

재생/일시중지

R



오른쪽 이어버드의 다기능 터치패드를 2초간 길게 누릅니다.

다음 트랙

L



왼쪽 이어버드의 다기능 터치패드를 2초간 길게 누릅니다.

이전 트랙



연결된 장치를 통해 볼륨 조절 볼륨 높이기/줄이기



R



오른쪽 이어버드의 다기능 터치패드를 두 번 누릅니다.

전화 받기/통화 종료

R



오른쪽 이어버드의 터치패드를 2초간 길게 누릅니다.

통화 응답 거부

R



오른쪽 이어버드의 다기능 터치패드를 2번 누릅니다.

현재 연결된 통화를 대기 상태로 전환하고 걸려오는 전화를 받습니다.

R



오른쪽 이어버드의 터치패드를 2초간 길게 누릅니다.

대기 중인 통화와 연결된 통화 간 전환

R



오른쪽 이어버드의 터치패드를 2초간 길게 누릅니다.

헤드폰과 모바일폰 간 통화 전환

흰색으로 느리게 깜빡임 (오른쪽 이어버드만)

통화 중



흰색으로 느리게 깜박임
(오른쪽 이어버드만)

통화 수신 중

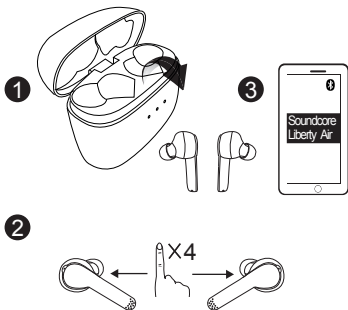


왼쪽 이어버드의 다기능 터치패드를 두 번 누릅니다.

Siri/기타 음성 제어 소프트웨어 활성화



재설정



한쪽에서만 들리는 경우 이어버드를 재설정하는 방법:

1. 장치의 Bluetooth 목록에서 “Soundcore Liberty Air” 를 삭제한 다음 장치의 Bluetooth를 끕니다.

2. 충전 케이스에서 이어버드 하나만 꺼냅니다. 해당 이어버드의 다 기능 터치패드를 4번 누릅니다. 다른 쪽 이어버드에서도 동일하게 반복합니다.

3. 두 이어버드 모두를 충전 케이스에 넣습니다.

4. 그런 다음 충전 케이스에서 두 이어버드 모두를 꺼냅니다. 두 이어버드를 가까이 놓으면 흰색 LED 표시등이 빠른 속도로 깜박이기 시작합니다.

5. 오른쪽 이어버드의 LED 표시등이 흰색으로 깜박이면, 장치의 Bluetooth® 페어링 목록에서 “Soundcore Liberty Air” 를 선택합니다.

사양



사양은 사전 통지 없이 변경될 수 있습니다.

입력	5 V = 0.5 A
충전 시간	2시간
재생 시간(볼륨 수준과 사용 콘텐츠에 따라 달라짐)	5시간
무게(제품 순 무게)	55g/1.9oz
임피던스	16 Ω
드라이버(전체 범위)	6 mm × 2
주파수 응답	20Hz~20KHz
Bluetooth 버전	V 5.0
범위	10m/33ft



佩戴



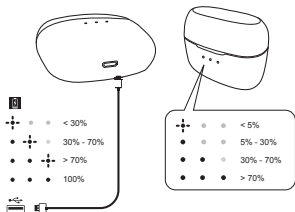
1. 将耳机塞入耳朵的内耳道。
2. 转动耳机，找到最舒适的位置。



充电



- 第一次从充电盒中取出耳机时，先去掉耳机上的绝缘套。
- 打开或合上充电盒，以激活 LED 电池指示灯。



充电盒指示灯（打开或合上时）


白灯闪烁（持续 5 秒）	显示电量
⦿ • • 慢闪白灯（持续 5 秒）	电量 <5%
• • • 常亮白灯	电量 5%~30%
• • • 常亮白灯	电量 30%~70%
• • • 常亮白灯	电量 >70%

充电盒指示灯（连接至电源）

• • • 常亮白灯（1 秒）	正在充电
⦿ • • 白灯闪烁	电量 0%~30%
• ⦿ • 第 2 颗 LED 灯白色闪烁	电量 30%~70%
• • ⦿ 第 3 颗 LED 灯白色闪烁	电量 >70%
• • • 常亮白灯	已充满电

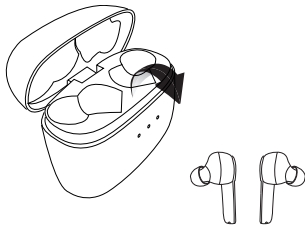
耳机状态指示灯

⦿ 闪烁红灯（每分钟一下）	电量不足
○ 常亮白灯	正在充电
熄灭	已充满电

 为保护电池寿命，请至少每 45 天充满电一次。

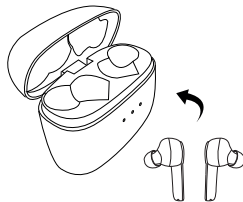
打开/关闭

1. 耳机一拿出充电盒就会自动打开。若要手动打开耳机，请轻触一下耳机两边的多功能触摸板。



 打开 白灯闪烁 1 秒（耳机状态指示灯）

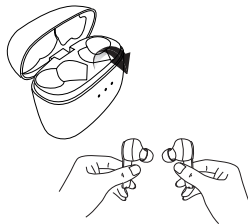
2. 耳机一放回充电盒就会自动关闭。

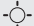
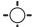


关闭 红灯闪烁 1 秒（耳机状态指示灯）

配对

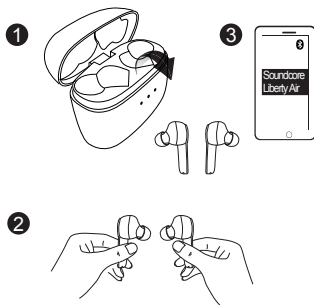
1. True Wireless Stereo 连接

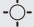


	慢闪白灯（呼吸状）	True Wireless Stereo 配对模式
	常亮白灯（1 秒）	True Wireless Stereo 连接成功（右耳机已连接到左耳机）。



2. 蓝牙连接（设备）

耳机打开后，进入配对模式。



	快闪白灯	配对模式
	慢闪白灯	已连接到设备

控制

		
R	 轻触两下右耳机上的多功能触摸板	播放/暂停
R	 按压右耳机上的多功能触摸板 2 秒	下一首曲目
L	 按压左耳机上的多功能触摸板 2 秒	上一首曲目
 通过连接的设备控制音量 音量升高/降低		
		
R	 轻触两下右耳机上的多功能触摸板	接听/结束通话
R	 按压右耳机上的触摸板 2 秒	拒绝来电
R	 轻触两下右耳机上的多功能触摸板	暂停当前通话，接听来电
R	 按压右耳机上的触摸板 2 秒	在保持的通话和当前通话之间切换
R	 按压右耳机上的触摸板 2 秒	在耳机和手机之间进行通话转换
	 慢闪白灯（仅限右耳机）	通话中



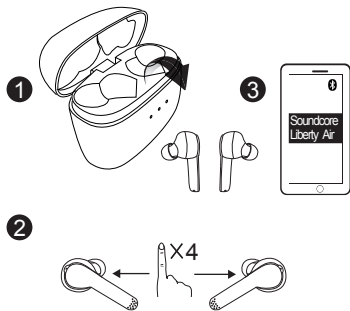
慢闪白灯（仅限右耳机） 收到来电



轻触两下左耳机上的多功能触摸板 激活 Siri/其他语音控制软件



重置



如果耳机只有一边能够听到声音，请重置耳机：

1. 删除设备蓝牙列表中的“Soundcore Liberty Air”，并关闭设备上的蓝牙。

2. 只需从充电盒中取出一个耳机。轻触耳机上的多功能触摸板 4 次。在另一边耳机上重复同样的动作。
3. 把两个耳机放入充电盒。
4. 随后，从充电盒中取出两个耳机，将它们靠近放置，然后 LED 灯将会开始闪烁白灯（呼吸状）。
5. 一旦右耳机上的 LED 灯闪烁白灯，请转到设备上的蓝牙® 配对列表，并选择“Soundcore Liberty Air”。

规格



规格如有变更，恕不另行通知。

输入	5 V \pm 0.5 A
充电时间	2 小时
播放时间（因音量和内容而异）	5 小时
重量（产品净重）	55 克 / 1.9 盎司
阻抗	16 Ω
驱动单元（全频）	6 mm \times 2
频响	20 Hz - 20 KHz
蓝牙版本	V 5.0
范围	10 米 / 33 英尺



佩戴



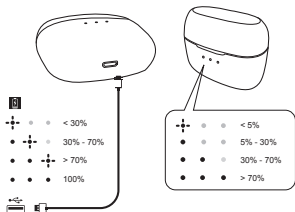
1. 將耳機插入耳道內。
2. 旋轉並找到最舒適的位置。



充電



- 首次將耳機從充電盒中取出時，請取下耳機上的薄膜。
- 開啟或關閉充電盒，以啟動 LED 電池指示燈。



充電盒指示燈（開啟或關閉時）

閃爍白燈（持續 5 秒）	顯示電量
⋈ . . . 緩慢閃爍白燈（持續 5 秒）	<5% 電量
. . . 穩定亮起白燈	5%~30% 電量
. . . 穩定亮起白燈	30%~70% 電量
. . . 穩定亮起白燈	>70% 電量

充電盒指示燈（連接至電源）

. . . 穩定亮起白燈（持續 1 秒）	充電中
⋈ . . . 閃爍白燈	0%~30% 電量
. ⋈ . 第二個 LED 指示燈閃爍白燈	30%~70% 電量
. . ⋈ 第三個 LED 指示燈閃爍白燈	>70% 電量
. . . 穩定亮起白燈	已完全充飽

耳機狀態指示燈

● 閃爍紅燈（每分鐘一次）	電池電量不足
○ 穩定亮起白燈	充電中

關閉

已完全充飽

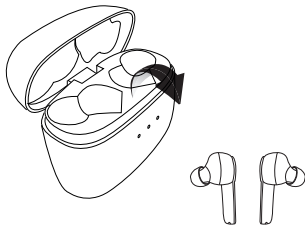


為維持電池續航力，請至少每 45 天充飽電一次。



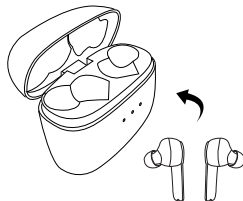
開啟 / 關閉

1. 耳機自充電盒取出時，會自動開啟。若要手動開啟，請按一下兩個耳機上的多功能觸控板。



開啟 閃爍白燈持續 1 秒（耳機狀態指示燈）

2. 耳機放回充電盒時，會自動關閉。



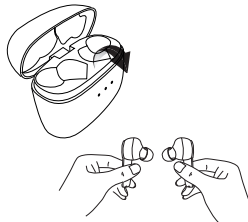
關閉

閃爍紅燈持續 1 秒（耳機狀態指示燈）



配對

1. 真無線立體聲連線





(像呼吸般) 緩慢
閃爍白燈

真無線立體聲配對模式

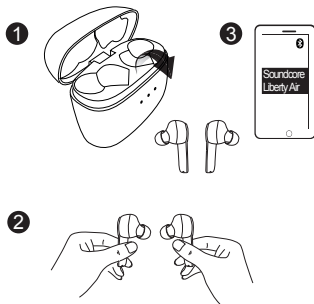


穩定亮起白燈 (持
續 1 秒)

真無線立體聲連線成功 (右耳
機已連線至左耳機)。

2. 藍牙連線 (裝置)

在耳機開啟時進入配對模式。



快速閃爍白燈

配對模式



緩慢閃爍白燈

已連線至裝置



控制項



R



按兩下右耳機上的多功
能觸控板

播放 / 暫停

R



按住右耳機上的多功能觸
控板 2 秒

下一首曲目

L



按住左耳機上的多功能觸
控板 2 秒

上一首曲目



透過連線的裝置控制音量

音量增加 / 降低



R



按兩下右耳機上的多功
能觸控板

接聽 / 結束通話

R



按住右耳機上的觸控
板 2 秒

拒絕來電

R



按兩下右耳機上的多功
能觸控板

保留目前通話並接
聽來電

R



按住右耳機上的觸控
板 2 秒

在保留通話和進行中
通話間切換

R



按住右耳機上的觸控
板 2 秒

在耳機和手機之間轉
接通話



緩慢閃爍白燈 (僅右
耳機)

通話中



緩慢閃爍白燈（僅右耳機）

來電

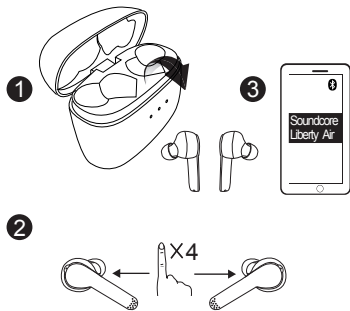


按兩下左耳機上的多功能觸控板

啟動 Siri / 其他語音控制軟體



重設



如果僅一側耳機有聲音，請重設耳機：

1. 刪除裝置藍牙清單中的「Soundcore Liberty Air」，然後關閉裝置上的藍牙功能。

2. 從充電盒中僅取出一側耳機。按下耳機上的多功能觸控板 4 次。在另一側耳機上重複相同動作。

3. 將兩個耳機放入充電盒。

4. 然後從充電盒中取出兩個耳機，並將其靠近放在一起，LED 指示燈隨即會開始閃爍白燈（像呼吸般）。

5. 右耳機上的 LED 指示燈一閃爍白燈，即前往您裝置上的 Bluetooth® 配對清單，接著選擇「Soundcore Liberty Air」。

規格



規格可能隨時變更，恕不另行通知。

輸入	5 V \pm 0.5 A
充電時間	2 小時
播放時間（視音量大小與播放內容而有所不同）	5 小時
重量（產品淨重）	55 g / 1.9 oz
阻抗	16 Ω
單體（全頻）	6 mm \times 2
頻率響應	20 Hz - 20 KHz
藍牙版本	V 5.0
範圍	10 m / 33 ft



Ношение



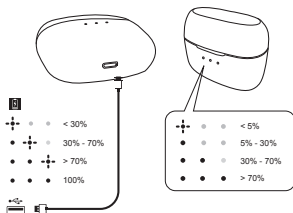
1. Вставьте наушники в ушной канал.
2. Поверните их, чтобы найти наиболее удобное положение.



Зарядка



- Снимите пленку с наушников при первом извлечении из зарядного футляра.
- Откройте или закройте зарядный футляр, чтобы активировать светодиодный индикатор аккумулятора.



Индикатор зарядного футляра (при открытии или закрытии)

Мигает белым светом (в течение 5 секунд)	Отображение уровня заряда
⦿ ⦿ ⦿ Медленно мигает белым светом (в течение 5 секунд)	Уровень заряда <5%
⦿ ⦿ ⦿ Горит белым светом	Уровень заряда — 5%~30%
⦿ ⦿ ⦿ Горит белым светом	Уровень заряда — 30%~70%
⦿ ⦿ ⦿ Горит белым светом	Уровень заряда — 70%

Индикатор зарядного футляра (подключен к источнику питания)

⦿ ⦿ ⦿ Горит белым светом (в течение 1 секунды)	Зарядка
⦿ ⦿ ⦿ Мигает белым светом	Уровень заряда — 0%~30%
⦿ ⦿ ⦿ Второй светодиодный индикатор мигает белым светом	Уровень заряда — 30%~70%
⦿ ⦿ ⦿ Третий светодиодный индикатор мигает белым светом	Уровень заряда — 70%
⦿ ⦿ ⦿ Горит белым светом	Полностью заряжен

Индикатор состояния наушников



Мигает красным светом (один раз каждую минуту) Низкий заряд аккумулятора



Горит белым светом

Зарядка

Не горит

Полностью
заряжен

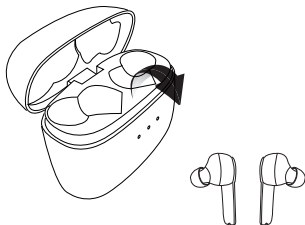


Чтобы продлить срок службы аккумулятора, полностью заряжайте его не реже чем каждые 45 дней.



Включение / выключение

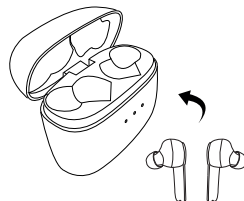
1. Наушники включаются автоматически, когда вы вынимаете их из зарядного футляра. Чтобы включить их вручную, коснитесь один раз multifunctional sensor panel on each earbud.



Вкл.

Мигает белым светом в течение 1 секунды (индикатор состояния наушников)

2. Наушники выключаются автоматически, когда вы помещаете их обратно в зарядный футляр.



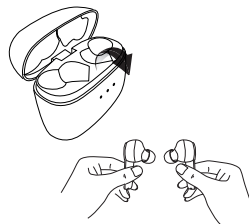
Выкл.

Мигает красным светом в течение 1 секунды (индикатор состояния наушников)



Сопряжение

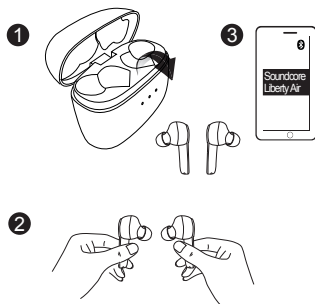
1. Подключение True Wireless Stereo





	Медленно мигает белым светом (дыхание)	Режим сопряжения True Wireless Stereo
	Горит белым светом (в течение 1 секунды)	Выполнено подключение True Wireless Stereo (правый наушник подключен к левому).

2. Соединение Bluetooth (устройство)

Перейдите в режим сопряжения при включении наушников.







	Быстро мигает белым светом	Режим сопряжения
	Медленно мигает белым светом	Подключено к устройству

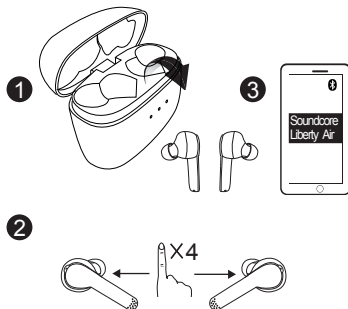


Элементы управления

	
R 	Дважды коснитесь многофункциональной сенсорной панели на правом наушнике Воспроизведение / пауза
R 	Коснитесь и удерживайте многофункциональную сенсорную панель на правом наушнике в течение 2 секунд Следующий трек
L 	Коснитесь и удерживайте многофункциональную сенсорную панель на левом наушнике в течение 2 секунд Предыдущий трек
	Регулировка громкости с помощью подключенного устройства Увеличение / уменьшение громкости
	
R 	Дважды коснитесь многофункциональной сенсорной панели на правом наушнике Ответить / завершить вызов
R 	Коснитесь и удерживайте сенсорную панель на правом наушнике в течение 2 секунд Отклонить вызов
R 	Дважды коснитесь многофункциональной сенсорной панели на правом наушнике Поставить текущий вызов на удержание и ответить на входящий вызов
R 	Коснитесь и удерживайте сенсорную панель на правом наушнике в течение 2 секунд Переключение между удерживаемым и активным вызовами

R		Коснитесь и удерживайте сенсорную панель на правом наушнике в течение 2 секунд	Перенаправьте вызовы между наушниками и мобильным телефоном
		Медленно мигает белым светом (только правый наушник)	Выполняется вызов
		Медленно мигает белым светом (только правый наушник)	Входящий вызов
<div style="text-align: center;"></div> <div> <p>Дважды коснитесь сенсорной панели на левом наушнике</p> <p>Активация Siri / другого ПО голосового управления</p> </div>			

Сброс



Выполните сброс наушников, если вы слышите только одну сторону:

1. Удалите "Soundcore Liberty Air" в списке Bluetooth на устройстве и отключите Bluetooth на устройстве.
2. Извлеките только один наушник из зарядного футляра. Коснитесь многофункциональной панели на наушнике 4 раза. Повторите те же действия с другим наушником.
3. Положите оба наушника в зарядный футляр.
4. Затем извлеките оба наушника из зарядного футляра и положите их рядом друг с другом. Светодиодный индикатор начнет мигать белым светом (дыхание).
5. Когда светодиодный индикатор на правом наушнике начнет мигать белым светом, перейдите к списку сопряженных устройств Bluetooth® на устройстве и выберите "Soundcore Liberty Air".

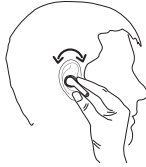
Технические характеристики



Технические характеристики могут быть изменены без предварительного уведомления

Входная мощность	5 В ÷ 0,5 А
Время зарядки	2 часа
Время воспроизведения (зависит от уровня громкости и воспроизводимого материала)	5 часа
Масса (масса нетто изделия)	55 г / 1,9 унции
Сопротивление	16 Ω
Динамик (широкополосный)	6 мм × 2
Частотная характеристика	20 Гц–20 кГц
Версия Bluetooth	V 5.0
Диапазон работы	10 м / 33 фута

طريقة الوضع

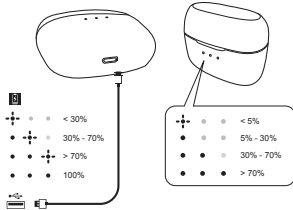


1. أدخل سماعتِي الأذن في قناتي أُنْبُوكِ الداخليتين.
2. بَدَل في وضعية الارتداء لإيجاد الوضعية الأكثر راحة.

الشحن



- أزل التغليف عن سماعتِي الأذن عند إخراجهما من حافظة الشحن للمرة الأولى.
- افتح حافظة الشحن أو أغلقها لتنشيط مؤشر LED على البطارية.



مؤشر حافظة الشحن (عند فتحها أو إغلاقها)

أبيض وامض (لمدة 5 ثوانٍ)	عرض مستوى الطاقة
• • • • •	أبيض وامض ببطء (لمدة 5 ثوانٍ) مستوى الطاقة أقل من 5%
• • • • •	أبيض ثابت مستوى الطاقة بين 5% و 30%
• • • • •	أبيض ثابت مستوى الطاقة بين 30% و 70%
• • • • •	أبيض ثابت مستوى الطاقة أكثر من 70%

مؤشر حافظة الشحن (عند الاتصال بمصدر الطاقة)

• • • • •	أبيض ثابت (لمدة ثنائية واحدة) الشحن
• • • • •	أبيض وامض مستوى الطاقة بين 0% و 30%
• • • • •	وميض مؤشر LED الثاني باللون الأبيض مستوى الطاقة بين 30% و 70%
• • • • •	وميض مؤشر LED الثالث باللون الأبيض مستوى الطاقة أكثر من 70%
• • • • •	أبيض ثابت اكتمل الشحن

مؤشر حالة سماعة الأذن

• • • • •	أحمر وامض (مرة كل دقيقة) مستوى شحن البطارية منخفض
○	أبيض ثابت الشحن
○	إيقاف التشغيل اكتمل الشحن

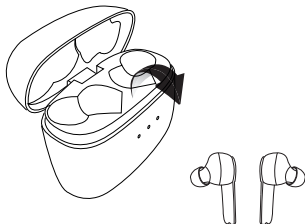
للحفاظ على عمر البطارية، اشحنها بشكل كامل مرة واحدة على الأقل كل 45 يوماً.



تشغيل / إيقاف التشغيل



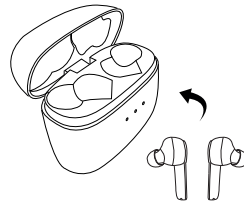
1. يتم تشغيل سماعةي الأذن تلقائيًا عند إخراجهما من حافظة الشحن. لتشغيل سماعةي الأذن يدويًا، اضغط على لوحة اللمس المتعددة الوظائف على سماعةي الأذن مرة واحدة.



للتشغيل أبيض وامض لثانية واحدة (مؤشر حالة سماعة الأذن)



2. يتوقف تشغيل سماعةي الأذن تلقائيًا عند إعادتهما إلى حافظة الشحن.

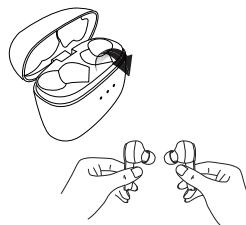


إيقاف التشغيل أحمر وامض لثانية واحدة (مؤشر حالة سماعة الأذن)

الاقتران



1. الاتصال عبر تقنية True Wireless Stereo



وضع الاقتران عبر تقنية
True Wireless Stereo

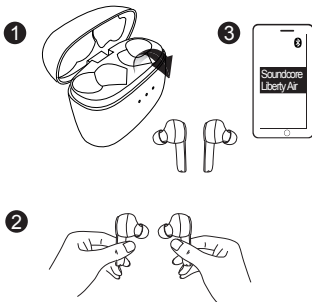
نجاح الاتصال عبر تقنية
True Wireless Stereo
(سماعة الأذن اليمنى متصلة بسماعة
الأذن اليسرى).

أبيض وامض ببطء
(شديده بوتيرة التنفس)

أبيض ثابت
(لمدة ثانية واحدة)

1. الاتصال عبر Bluetooth (الجهاز)

الدخول في وضع الاقتران عند تشغيل سماعتَي الأذن.



وضع الاقتران

أبيض وامض بسرعة

تم الاتصال بجهاز

أبيض وامض ببطء

عناصر التحكم



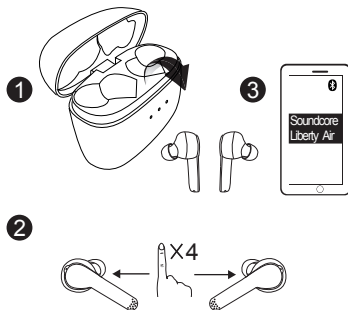
<p>تشغيل / إيقاف تشغيل مؤقت</p> <p>اضغط مرتين على لوحة اللمس المتعددة الوظائف على سماعة الأذن اليمنى</p>	<p>المقطع الصوتي التالي</p> <p>اضغط باستمرار على لوحة اللمس المتعددة الوظائف على سماعة الأذن اليمنى لمدة ثلاثين ثانية</p>
<p>المقطع الصوتي السابق</p> <p>اضغط باستمرار على لوحة اللمس المتعددة الوظائف على سماعة الأذن اليسرى لمدة ثلاثين ثانية</p>	<p>رفع مستوى الصوت / خفضه</p> <p>التحكم بمستوى الصوت عبر الجهاز المتصل</p>
<p>الرد على المكالمة / إنهاء المكالمة</p> <p>اضغط مرتين على لوحة اللمس المتعددة الوظائف على سماعة الأذن اليمنى</p>	<p>رفض المكالمة</p> <p>اضغط باستمرار على لوحة اللمس على سماعة الأذن اليمنى لمدة ثلاثين ثانية</p>
<p>الرد على المكالمة الواردة</p> <p>اضغط باستمرار على لوحة اللمس على سماعة الأذن اليمنى لمدة ثلاثين ثانية</p>	<p>تحويل مكالمة بين سماعات الرأس والهاتف المحمول</p> <p>اضغط باستمرار على لوحة اللمس على سماعة الأذن اليمنى لمدة ثلاثين ثانية</p>
<p>في مكالمة</p> <p>أبيض وامض ببطء (سماعة الأذن اليمنى فقط)</p>	

أبيض وامض ببطء (سماعة الأذن
اليمنى فقط) مكالمات واردة



اضغط مرتين على لوحة اللمس المتعددة الوظيف
على سماعة الأذن اليسرى تنشيط Siri/ برامج التحكم
الصوتي الأخرى

إعادة التعيين



إعادة تعيين سماعة الأذن إذا كنت تسمع الصوت من جهة واحدة فقط:
1. احذف "Soundcore Liberty Air" من قائمة Bluetooth في جهازك ثم
أوقف تشغيل تقنية bluetooth في جهازك.

2. أخرج سماعة أذن واحدة فقط من حافظة الشحن. اضغط على لوحة اللمس المتعددة الوظائف على سماعة الأذن 4 مرات. كرر العملية نفسها مع سماعة الأذن الثانية.
3. أعد سماعة الأذن إلى حافظة الشحن.
4. أخرج سماعة الأذن من حافظة الشحن ثم ضعها بالقرب من بعضهما. عندها، سيبدأ مؤشر LED بالوميض باللون الأبيض (بوتيرة شبيهة بوتيرة التنفس).
5. عند وميض مؤشر LED على سماعة الأذن اليمنى باللون الأبيض، انتقل إلى قائمة الاقتران عبر تقنية Bluetooth® على جهازك وحدد "Soundcore Liberty Air".

المواصفات

إن المواصفات عرضة للتغيير من دون إشعار.

الإدخال	5 فولت = 0,5 أمبير
مدة الشحن	ساعتان
وقت التشغيل (يختلف بحسب مستوى الصوت والمحتوى)	5 ساعات
الوزن (وزن المنتج الصافي)	55 غ / 1,9 أونصة
المعقوفة	16 أوم
برنامج التشغيل (النطاق الكامل)	6 × 2 م
استجابة التردد	20 هرتز - 20 كيلو هرتز
إصدار Bluetooth	V 5.0
النطاق	10 م / 33 قدمًا

חבישת האוזניות

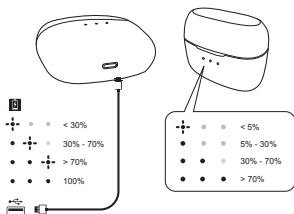


1. הכנס את האוזניות אל תעלות האוזניים.
2. סובב אותן ונסה למצוא את המיקום הנוח ביותר.

בטעינה



- הסר את ציפוי המגן מהאוזניות בעת הוצאתן מנרתיק הטעינה בפעם הראשונה.
- פתח או סגור את נרתיק הטעינה כדי להפעיל את נורית החיווי של הסוללה.



נורית חיווי נרתיק טעינה (כשפתוח או סגור)

לבן מהבהב (למשך 5 שניות)	הצג רמת מתח
• • • • •	לבן מהבהב איטי (למשך 5 שניות)
• • • • •	רמת מתח > 5%
• • • • •	רמת מתח 5%~30%
• • • • •	רמת מתח 30%~70%
• • • • •	רמת מתח > 70%

נורית חיווי נרתיק טעינה (מחובר למקור מתח)

לבן מלא (למשך שנייה אחת)	בטעינה
• • • • •	לבן מהבהב
• • • • •	רמת מתח 0%~30%
• • • • •	נורית חיווי שנייה מהבהבת בלבן
• • • • •	רמת מתח 30%~70%
• • • • •	נורית חיווי שלישית מהבהבת בלבן
• • • • •	רמת מתח > 70%
• • • • •	לבן מלא
• • • • •	טעינה מלאה

נורית חיווי לסטטוס אוזניות

מבהבת באדום (פעם בדיקה)	סוללה חלשה
• • • • •	לבן מלא
• • • • •	בטעינה
• • • • •	טעינה מלאה

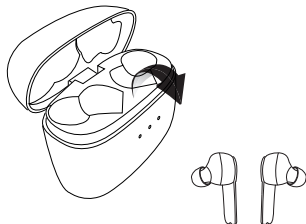
כדי לשמור על אורך החיים של הסוללה, טען אותה במלואה לפחות פעם אחת בכל 45 יום.



הפעלה/כיבוי



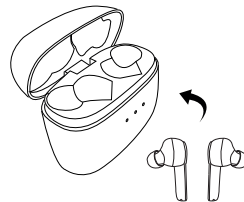
1. האוזניות מופעלות באופן אוטומטי כשמוציאים אותן מנרתיק הטעינה. כדי להפעיל אותן באופן ידני, הקש על לוח המגע הרב-תכליתי בשתי האוזניות בבת-אחת.



לבן מהבהב למשך שנייה אחת (נורית חיווי לסטטוס אוזניות)



2. האוזניות נכבות באופן אוטומטי כשמחזירים אותן אל נרתיק הטעינה.



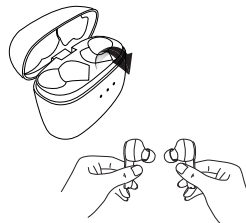
אדום מהבהב למשך שנייה אחת (נורית חיווי לסטטוס אוזניות)

כבוי

שיוך



1. חיבור 'סטריאו אלחוטי אמיתי' (True Wireless Stereo)



מצב שיוך True Wireless Stereo

לבן מהבהב איטי
(בקצב נשימה)

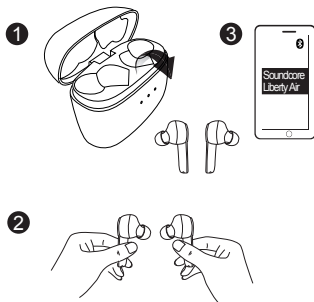


חיבור 'סטריאו אלחוטי' אמיתי
(True Wireless Stereo) הצליח
(האוזניים הימנית מחוברת לאוזניים
השמאלית)



1. חיבור Bluetooth (מכשיר)

היכנס למצב שיוך כאשר האוזניות מופעלות.



מצב שיוך

לבן מהבהב מהיר



מחובר למכשיר

לבן מהבהב איטי



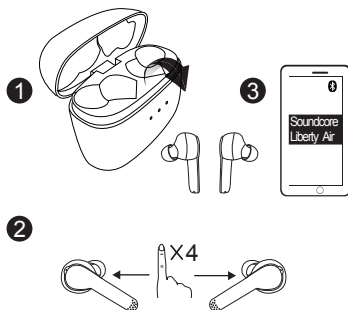
פקדי המכשיר



	הקש על לוח המגע הרב-תכליתי באוזניים הימנית פעמיים	R
השמעה/השהיה		
	הקש והחזק את לוח המגע הרב-תכליתי באוזניים הימנית למשך 2 שניות	R
הרצועה הבאה		
	הקש והחזק את לוח המגע הרב-תכליתי באוזניים השמאלית למשך 2 שניות	L
הרצועה הקודמת		
	שלוט בעוצמת הקול דרך המכשיר המחובר	
עוצמת קול מעלה/מטה		
	הקש על לוח המגע הרב-תכליתי באוזניים הימנית פעמיים	R
ענה/סיים שיחה		
	הקש והחזק את לוח המגע באוזניים הימנית למשך 2 שניות	R
דחה שיחה		
	העבר את השיחה הנוכחית למצב החזקה וענה לשיחה נכנסת	R
העבר את השיחה הנוכחית למצב החזקה וענה לשיחה נכנסת		
	הקש והחזק את לוח המגע באוזניים הימנית למשך 2 שניות	R
עבור בין השיחה המוחזקת לשיחה הפעילה		
	הקש והחזק את לוח המגע באוזניים הימנית למשך 2 שניות	R
העבר את השיחה בין האוזניות לבין הטלפון הנייד		
	לבן מהבהב איטי (אוזניים ימנית בלבד)	R
מתנהלת שיחה		

שירה כנסת	לבן מהבהב איטי (אוזנייה ימנית בלבד)	קישור
<div> <div>  </div> <div> <p>הקש והחזק את לוח המגע באוזנייה הקש והחזק את לוח המגע באוזנייה</p> </div> </div>		
<p>הפעל את Siri / תוכנה אחרת לבקרת עוצמת הקול</p>		
<p>השמאלית פעמיים</p>		

איפוס



יש לאפס את האוזניות אם שומעים צליל בצד אחד בלבד:
1. מחק את Soundcore Liberty Air ברשימת ה-Bluetooth של המכשיר, וכבה את ה-Bluetooth במכשיר שלך.

- הוצא אוזנייה אחת בלבד מנרתיק הטעינה. הקש על לוח המגע באוזנייה 4 פעמים. חזור על התהליך עם האוזנייה השנייה.
- הכנס את שתי האוזניות אל נרתיק הטעינה.
- לאחר מכן הוצא את שתי האוזניות מנרתיק הטעינה, הנח אותן זו לצד זו, ואז נורת החיווי תתחיל להבהב בלבן (בקצב נשימה).
- ברגע שנורת החיווי (LED) באוזנייה הימנית מהבהבת בלבן, עברו אל רשימת שיוך ה-Bluetooth במכשיר ובחרו 'Soundcore Liberty Air'.

מפרט

המפרט כפוף לשינויים ללא הודעה מראש.	
כניסת מתח	5 וולט = 0.5 אמפר
זמן טעינה	שעתיים
זמן השמעה (משתנה לפי עוצמת הקול והתוכן)	5 שעות
משקל (משקל נטו של המוצר)	55 גר' / 1.9 אונקיות
עכבה	16 אהם
מנהל התקן (טווח מלא)	6 מ"מ × 2
היענות תדר	20 הרץ ~ 20 קה"צ
גרסת Bluetooth	5.0 V
טווח	10 מ'

Customer Service

Kundenservice | カスタマーサポート | Service Client | Servizio ai Clienti
Atención al Cliente | Serviço de Apoio ao Cliente | 客服支持
Обслуживание клиентов | Zákaznická podpora | Kundenservice
Asiakaspalvelu | 고객 서비스 | Kundenservice
Kundtjänst | 客戶服務 | خدمة العملاء | שירות לקוחות



18-month limited warranty

18 Monate beschränkte Herstellergarantie | 18ヶ月保証
Garantie limitée de 18 mois | Garanzia limitata 18 mesi
Garantia limitada de 18 meses | 18 meses de garantia limitada
18个月质保期 | Ограниченная гарантия на 18 месяцев
18 měsíční omezená záruka | 18 måneders begrænset garanti
18 kuukauden rajoitettu takuu | 18개월 제한 보증
18 maanden beperkte garantie | 18 måneders begrænset garanti
18 månaders begränsad garanti | 18 個月有限保固
אחריות מוגבלת למשך 18 חודשים | ضمانة 18 شهراً محدودة



Lifetime technical support

Lebenslanger technischer Support | テクニカルサポート
Support technique à vie | Supporto tecnico a vita
Asistencia técnica de por vida
Suporte técnico ao longo da vida útil do produto
终身客服支持
Техническая поддержка на весь срок эксплуатации
Doživotní technická podpora
Teknisk support i hele produktets levetid
Elinikäinen tekninen tuki | 평생 기술 지원
Levenslange technische ondersteuning
Teknisk støtte hele levetiden | Livstids teknisk support
永久技術支援 | الدعم الفني مدى الحياة | תמיכה טכנית לכל החיים



service@soundcore.com



+1 (800) 988 7973 (US) Mon-Fri 9:00 - 17:00 (PT)
+44 (0) 1604 936200 (UK) Mon-Fri 6:00 - 11:00 (GMT)
+49 (0) 69 9579 7960 (DE) Mon-Fri 6:00 - 11:00
+81 03 4455 7823 (日本) 月 - 金 9:00 - 17:00
+86 400 0550 036 (中国) 周一至周五 9:00 - 17:30
+82-2-6464-7088 (한국) 월 - 금 9:00-17:30

Declaration of Conformity

Hereby, Anker Innovations Limited declares that the radio equipment type A3902 is in compliance with Directive 2014/53/EU. The full text of the EU declaration of conformity is available at the following internet address:
<https://www.soundcore.com/>

Maximum output power: 4dBm

Frequency band: 2.4G band (2.4000GHz-2.4835GHz)

FCC ID: 2AOKB-A3902 IC: 23451-A3902  204-820407

Anker Innovations Limited

Room 1318-19, Hollywood Plaza, 610 Nathan Road, Mongkok, Kowloon, Hong Kong

For questions on the product, please check the FAQ page on our website:

<https://www.soundcore.com/products/variant/liberty-air/A3902011>

<https://www.soundcore.com/products/variant/liberty-air/A3902021>

For FAQs and more information, please visit:

[soundcore.com/support](https://www.soundcore.com/support)



@SoundcoreAudio



@soundcoreaudio



@soundcoreaudio